

# Baukultur einer neuen Moderne



Was denken Sie?

Wie sieht Sindelfingen im Jahr 2027 aus?

Was wird sich verändern?

In welchen Gebäuden bewegen wir uns in Zukunft?

Welche Menschen leben in unserer Nachbarschaft?

Wo werden wir uns gerne aufhalten?

Wie sieht unser Quartier aus?

Gibt es noch viele öffentliche Grünflächen?

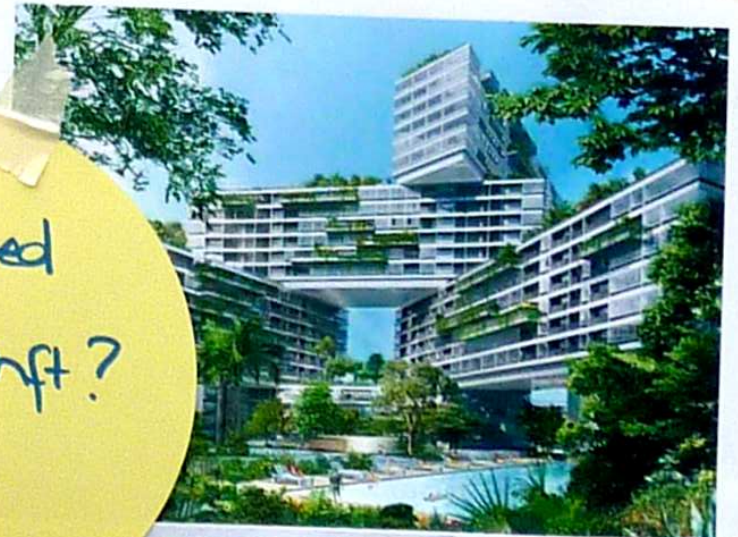
Wie werden wir unterwegs sein?

in Neubaugebieten  
mehr lokale Dichte

Parkprobleme mit  
betrachten

neue Formen des  
Bauens + Wohnens

Eschenried  
in Zukunft?





# Integrierte Quartiere



Was denken Sie?

Wie sehen unsere neuen Wohn- und Arbeitselten aus?

Wohnen wir allein oder mit anderen Menschen zusammen?

Wohnen verschiedene Generationen und Nationalitäten unter einem Dach?

Können die Wohnungen „wachsen“, wenn sich die Familie verändert?

Wie weit entfernt werden wir arbeiten? Wie kommen wir dort hin?

Welche Angebote gehören zu einem Quartier der Zukunft?

In welcher Umgebung werden wir in Zukunft wohnen?

In welcher Umgebung werden wir in Zukunft arbeiten?

Quartiers-  
Parkhäuser  
integriert





# Neue Technologien für die lebenswerte Stadtregion



Was denken Sie?

Wie stellen Sie sich unsere Zukunft vor?

① Seilbahnen !!

Wie sieht ein ganz normaler Tag in Zukunft (2027, 2030, 2050) aus?

② Volo copter (Lufttaxis)

Was machen Sie heute schon digital? Wird das noch zunehmen?

③ Magnetbahn für den Nahverkehr !!!

Wie wichtig sind Ihnen Bildung bzw. Ausbildung?

(Fa. Max Bögl, Neumarkt (Bayern) !!!)

Wie wichtig sind Ihnen Familie, Freunde und soziale Netzwerke?

Was bedeutet in Zukunft Familie?

Was bereitet Ihnen mit Blick auf die Zukunft Sorge oder macht Ihnen Angst?





# Region ist Stadt und Stadt ist Region



## Was denken Sie?

Wie definieren Sie „Region Stuttgart“?

Wie gestalten Sie aktuell Ihre Freizeit? Wird sich das in Zukunft ändern?

Was gefällt Ihnen an Sindelfingen und an der Region?

Was macht Sindelfingen oder andere Städte für Sie besonders attraktiv und lebenswert?

Nutzen Sie Angebote nur in Sindelfingen oder in der gesamten Region?

Wenn ja, was nutzen Sie woanders? Wie kommen Sie dort hin, heute und in Zukunft?





# Weitere Anregungen / Ideen



Bierhalle  
2019  
einderichten

Sterncenter  
als Alternative  
für Tiefgarage

Wohnraum  
schaffen!

Wohnen +  
Gewerbe  
im Gleich-  
schritt

Hochwertiges  
Schönes  
Cafe??



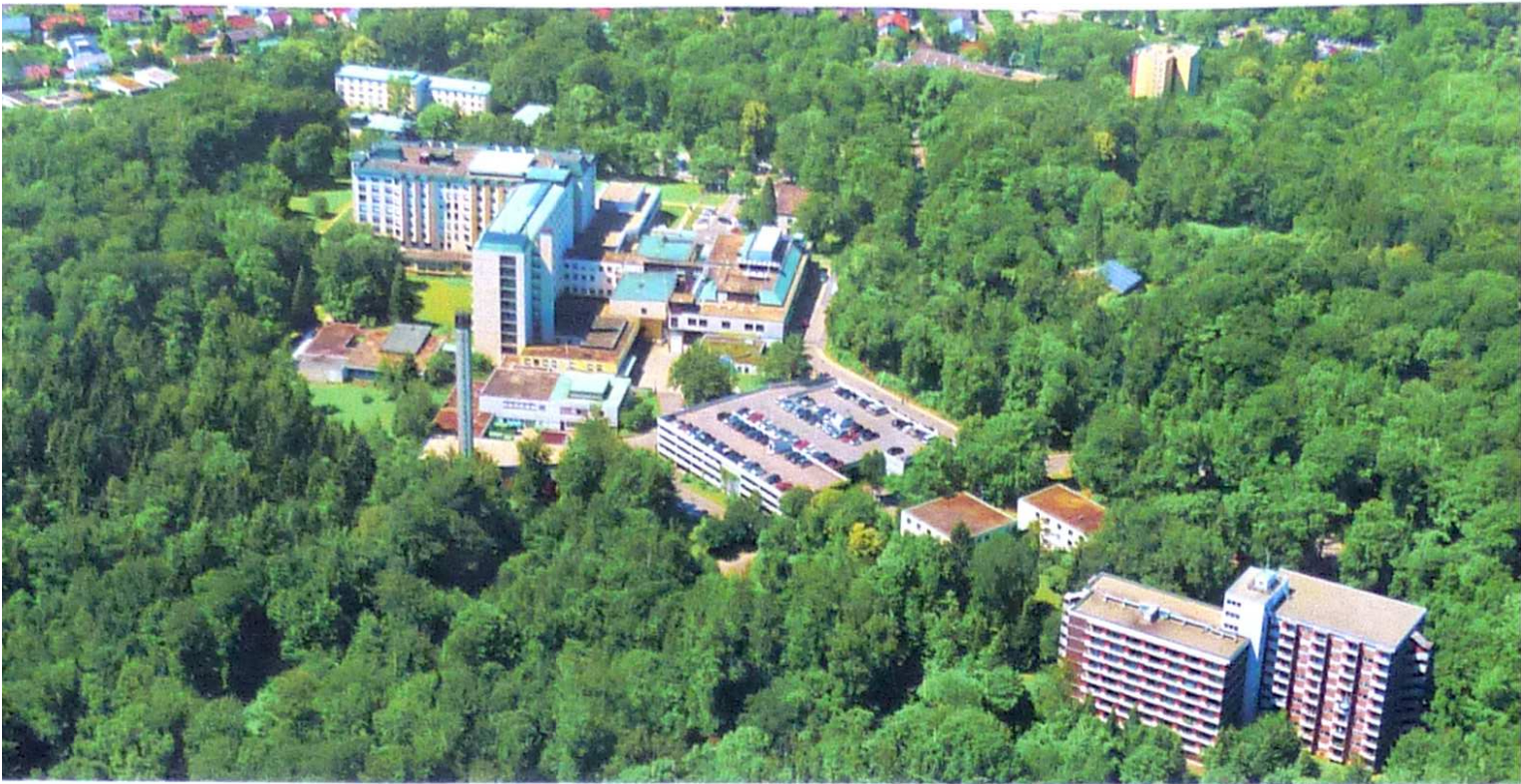


# Projektideen

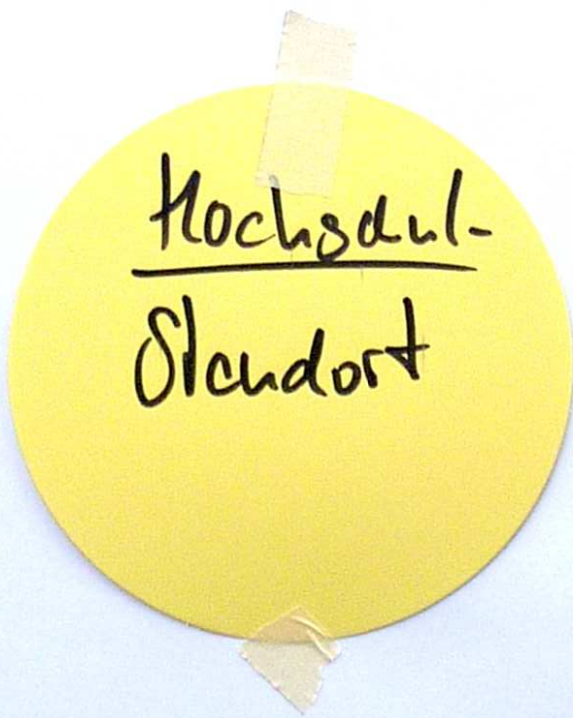


Was denken Sie zum möglichen Projektstandort?

## Klinikareal



Ihre Ideen:





IBA 2027 - Projektfindungsprozess Sindelfingen

# Projektideen

iba'27

Was denken Sie zum möglichen Projektstandort?

## Sindelfingen Ost



Ihre Ideen:





# Projektideen



Was denken Sie zum möglichen Projektstandort?

## Post-/Volksbankareal



Ihre Ideen:

Bebauung  
in städtischer  
Verantwortung

Wichtig:  
Tiefgarage muss  
fertig sein bevor  
Marktpl.-TG umgesetzt  
wird. alternative 2.  
Marktplatz - Wohn  
und Grünfläche

Wohnen  
in der  
Innenstadt

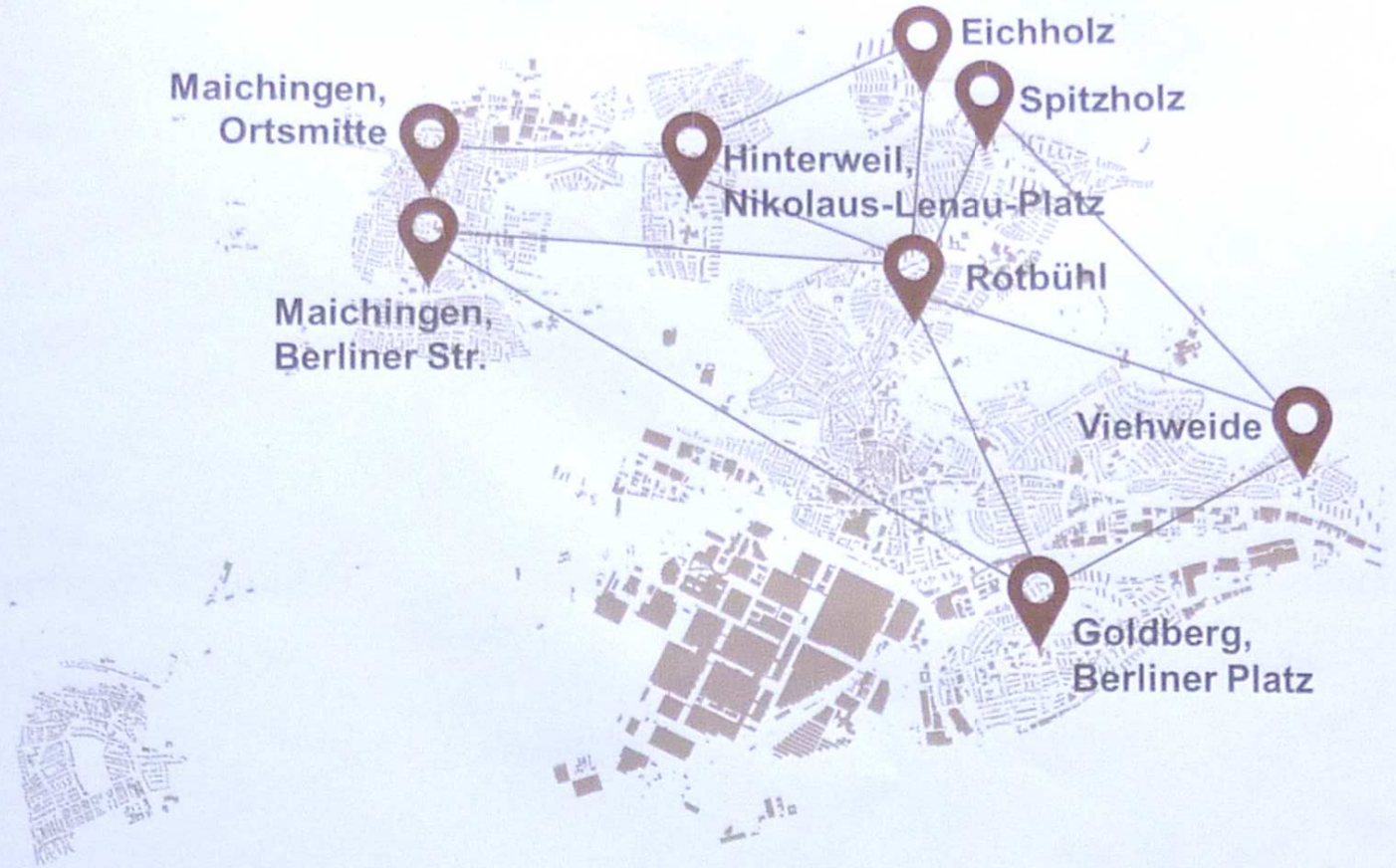


# Projektideen

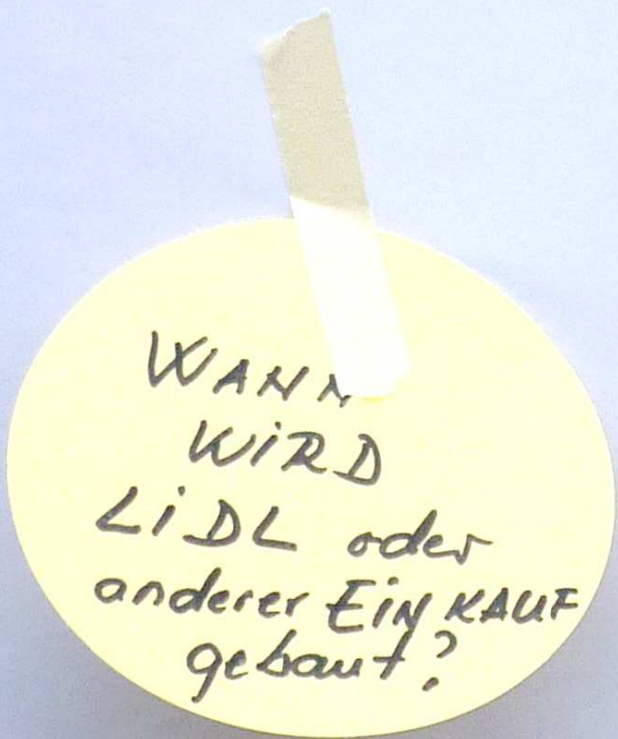


Was denken Sie zur möglichen Projektidee?

## Nahversorgungsstandorte



Ihre Ideen:





# Projektideen



Was denken Sie zum möglichen Projektstandort?

## Domo



Ihre Ideen:

BÜRGER &  
KULTUR-  
ZENTRUM

UNBEINGT  
ABREISSEN

Hochschulstand-  
ort / Teil eines  
solchen Standorts





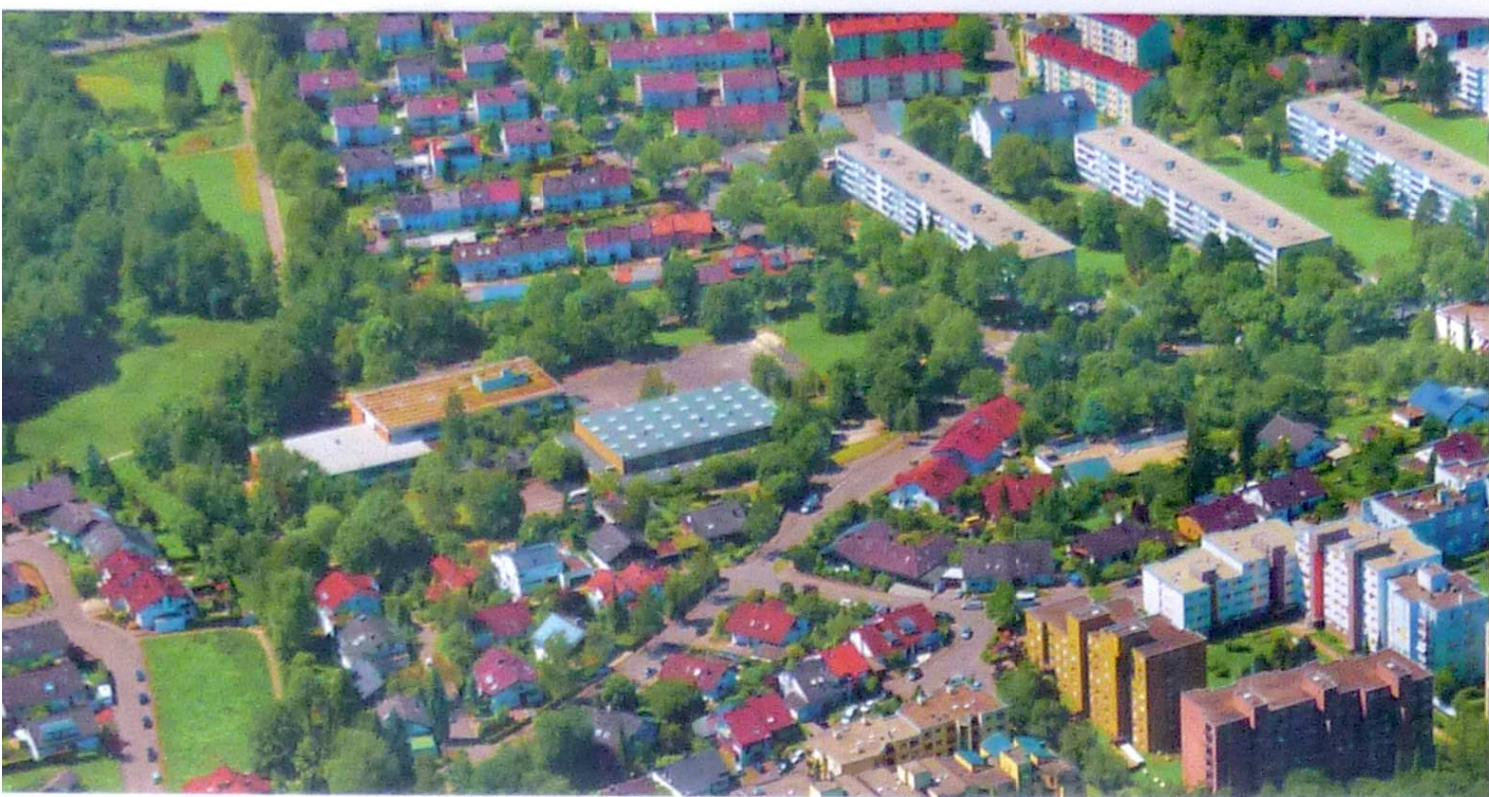
IBA 2027 - Projektfindungsprozess Sindelfingen

# Projektideen

iba'27

Was denken Sie zum möglichen Projektstandort?

## Eschenried



Ihre Ideen:

