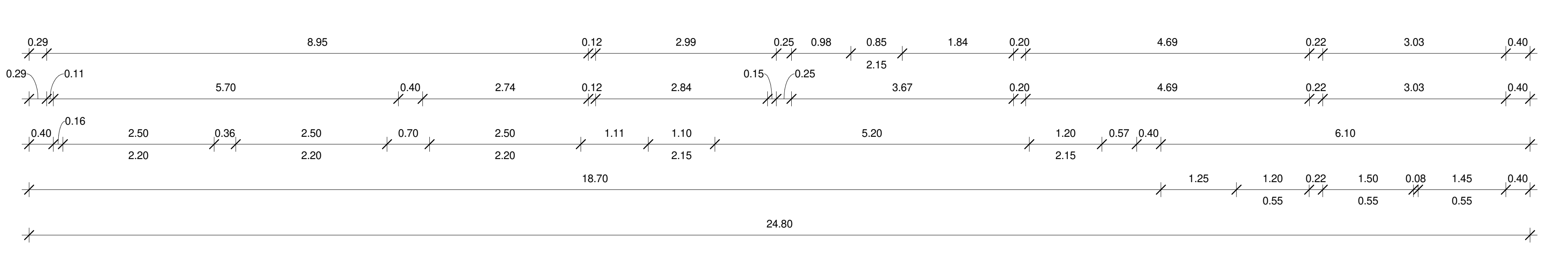
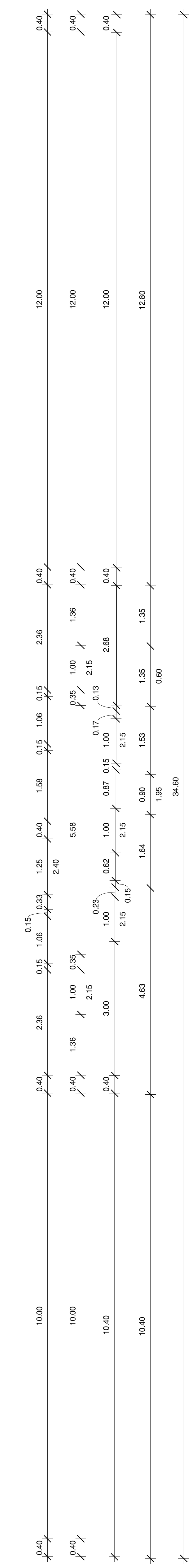
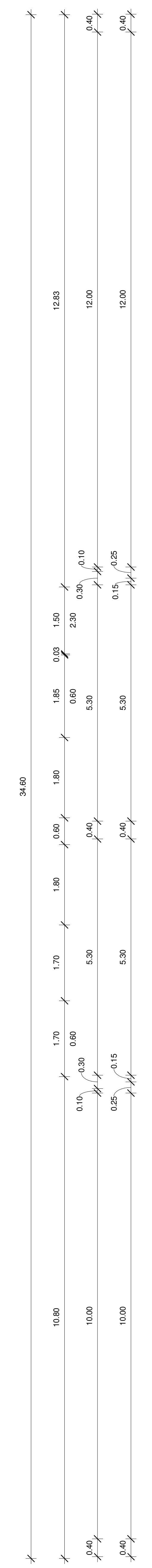
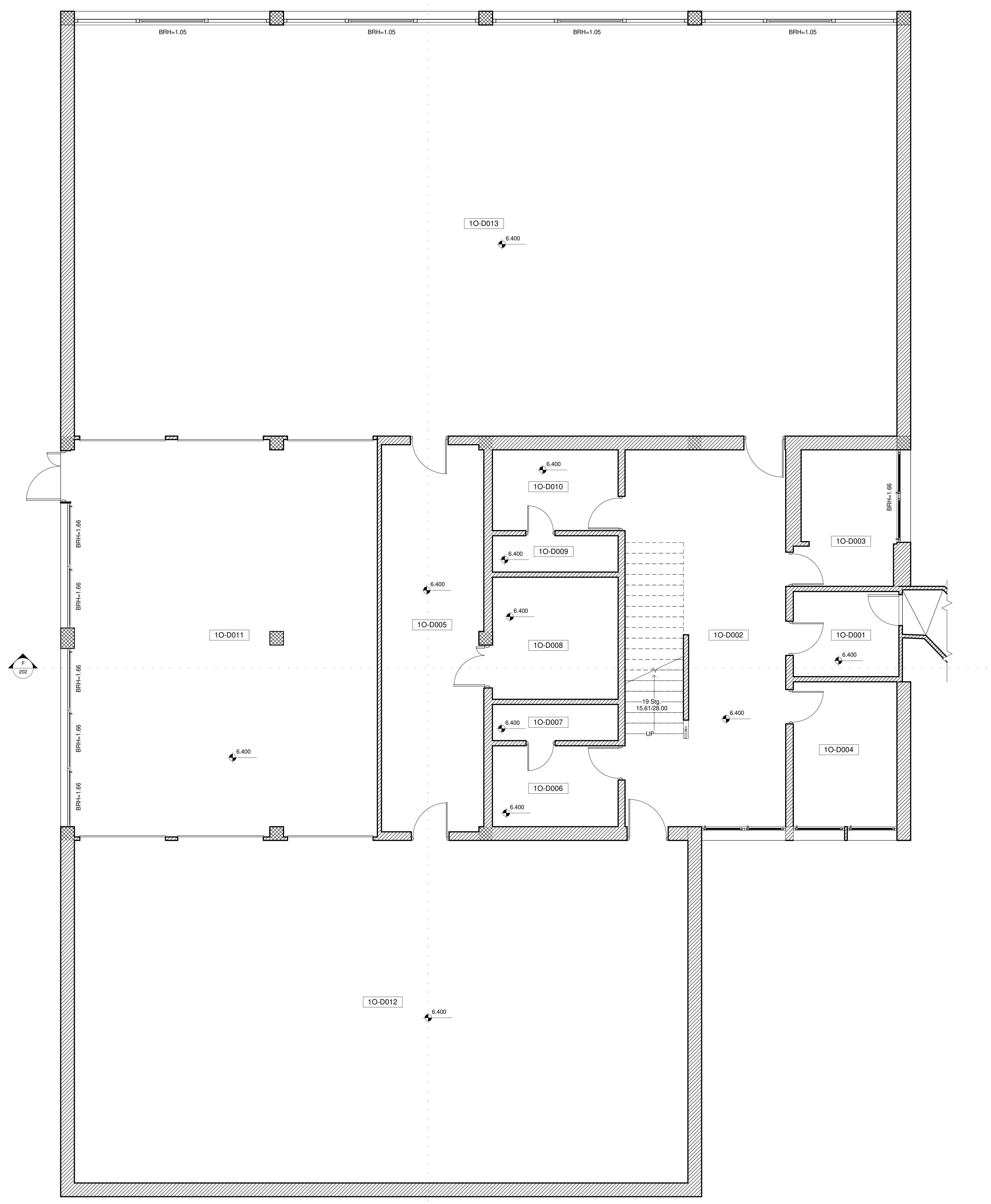
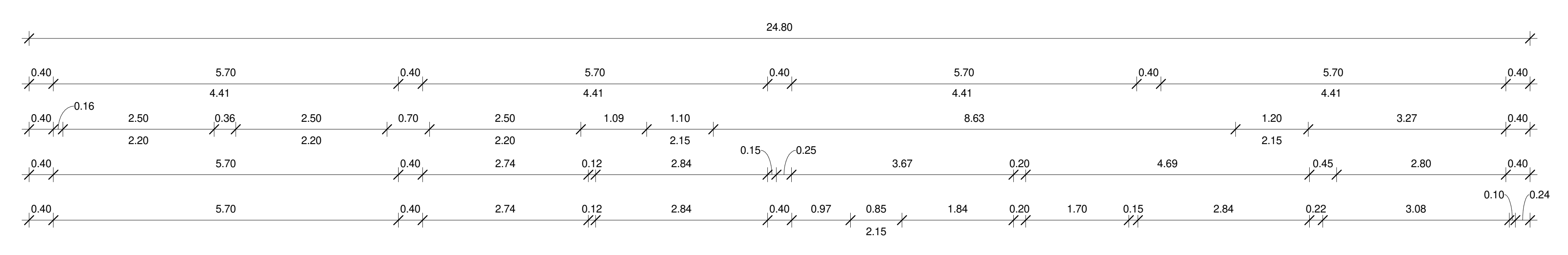
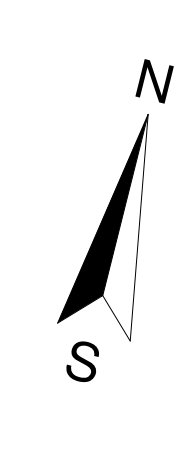


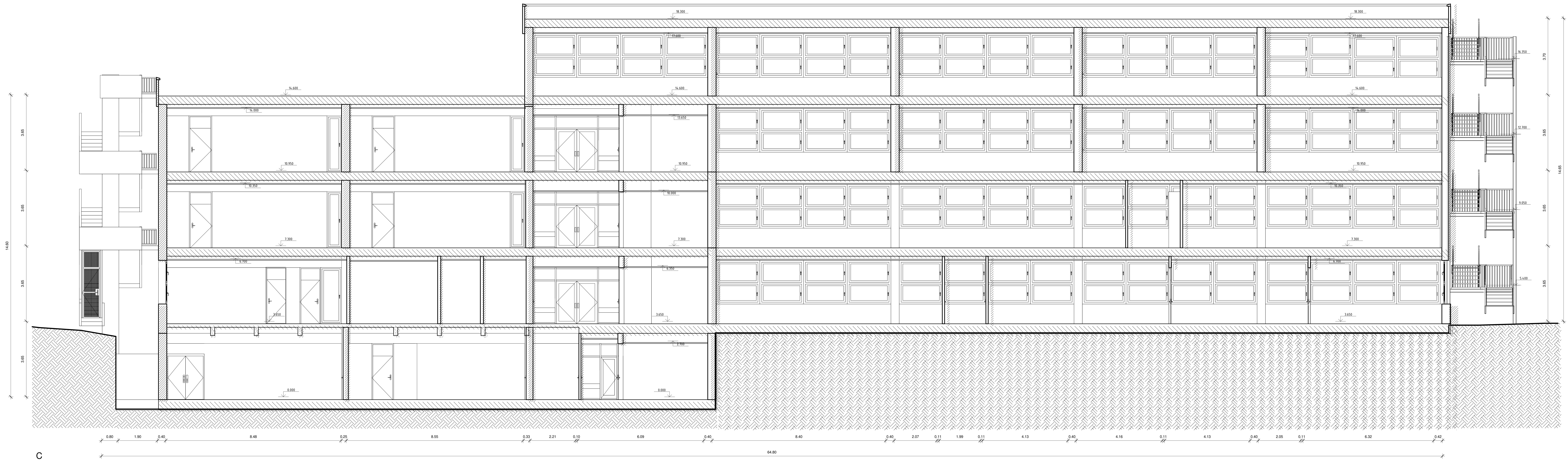
Flächenaufstellung - 1. Obergeschoss D		
Nr.	Name	Netto- grundfläche
TO-D001	Technikraum	7,66 m²
TO-D002	Treppenhaus	51,34 m²
TO-D003	WC	11,26 m²
TO-D004	WC	12,79 m²
TO-D005	Abstellraum	33,65 m²
TO-D006	Büro	8,67 m²
TO-D007	WC	3,87 m²
TO-D008	HWRT	13,08 m²
TO-D009	WC	3,89 m²
TO-D010	Büro	6,65 m²
TO-D011	Abstellraum	103,28 m²
TO-D012	Turnhalle	178,00 m²
TO-D013	Turnhalle	268,00 m²
Summe:		725,15 m²



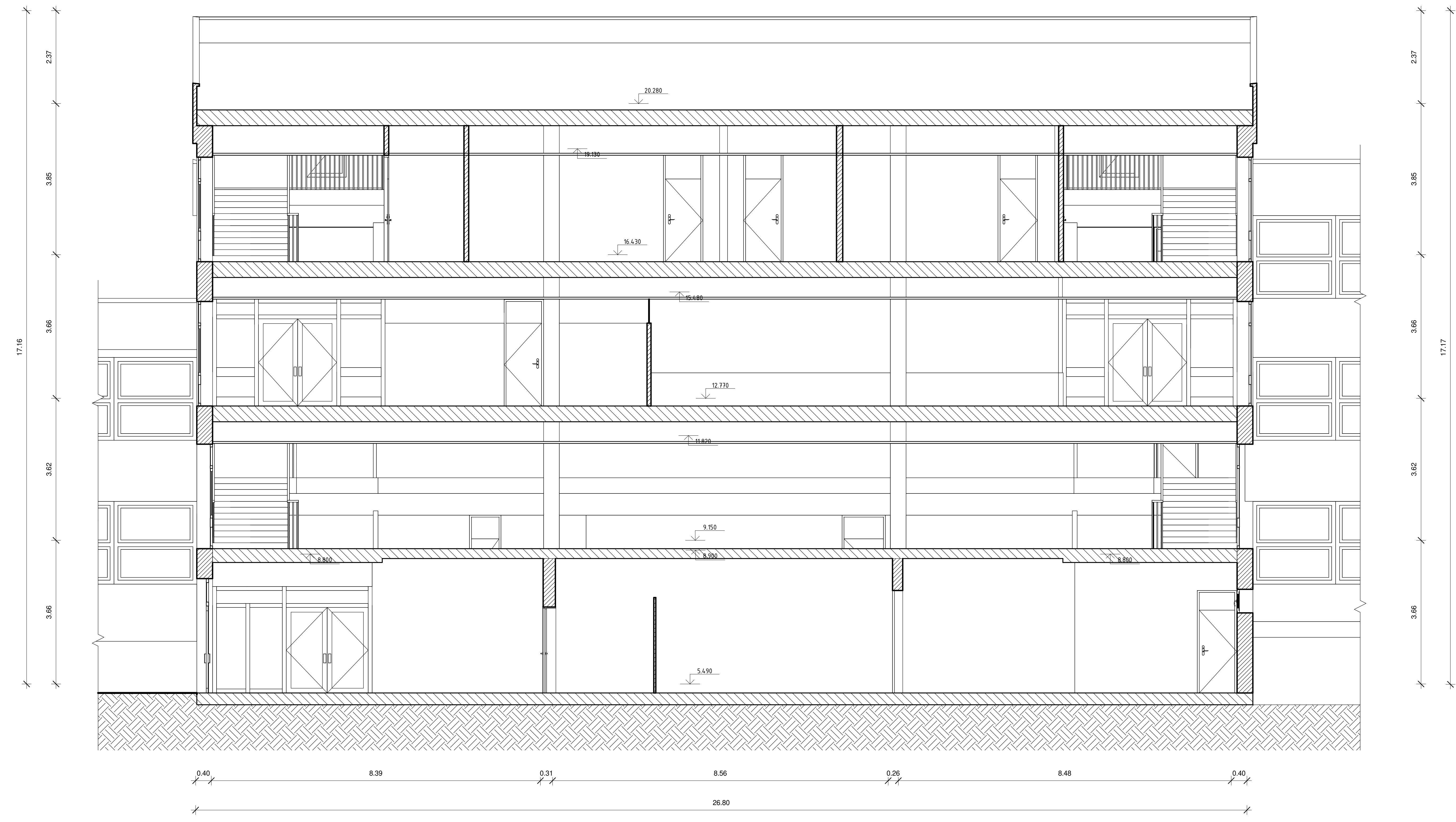
Hinweis: Das Aufmaß dieser Pläne wurde im beschriebenen Zustand vorgenommen. Es werden die gezeichneten Oberflächen gemessen und in diesen Plänen übertragen. Eine Umrechnung der Wände, Böden und Deckenflächen hat nicht stattgefunden.  
Alle Maße gelten den Wänden, Böden und Deckenflächen und sind an Bau zu prüfen. Unstimmigkeiten sind sofort mit dem Architekten bzw. dem Experte/Baumeister zu klären. Für Maß- bzw. Massenerlöse haften aber die des jeweiligen Gewerks ausführende Firmen.

Guldbergstraße 27, 71065 Sindelfingen		31.05.2022	Stark Sindelfingen Architekturbüro 71063 Sindelfingen
1. Obergeschoss D		1:50	
Entwurf	141		
Prüfung			
Objekt	105000-454-450		
Blatt	2/20		

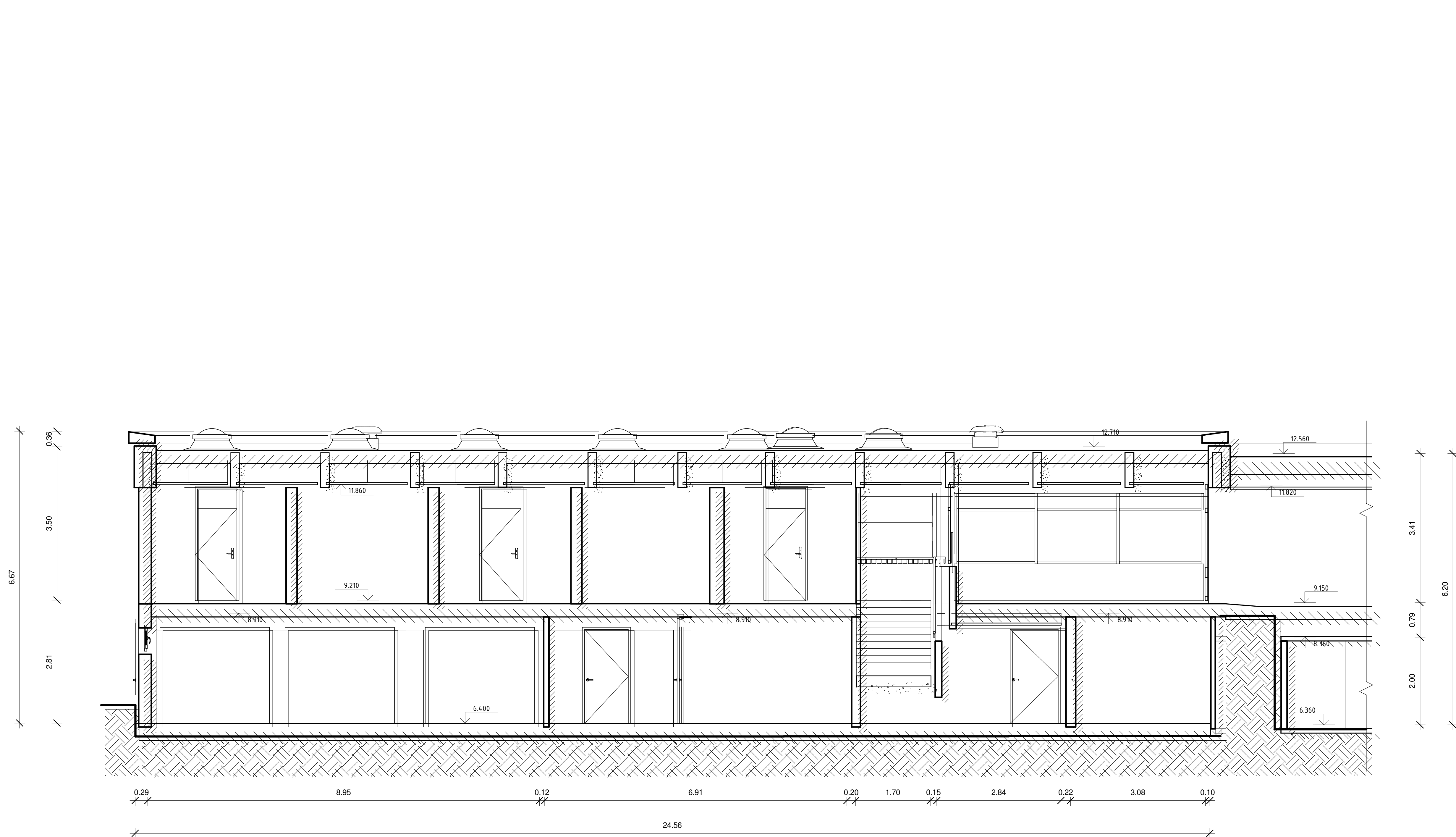




C



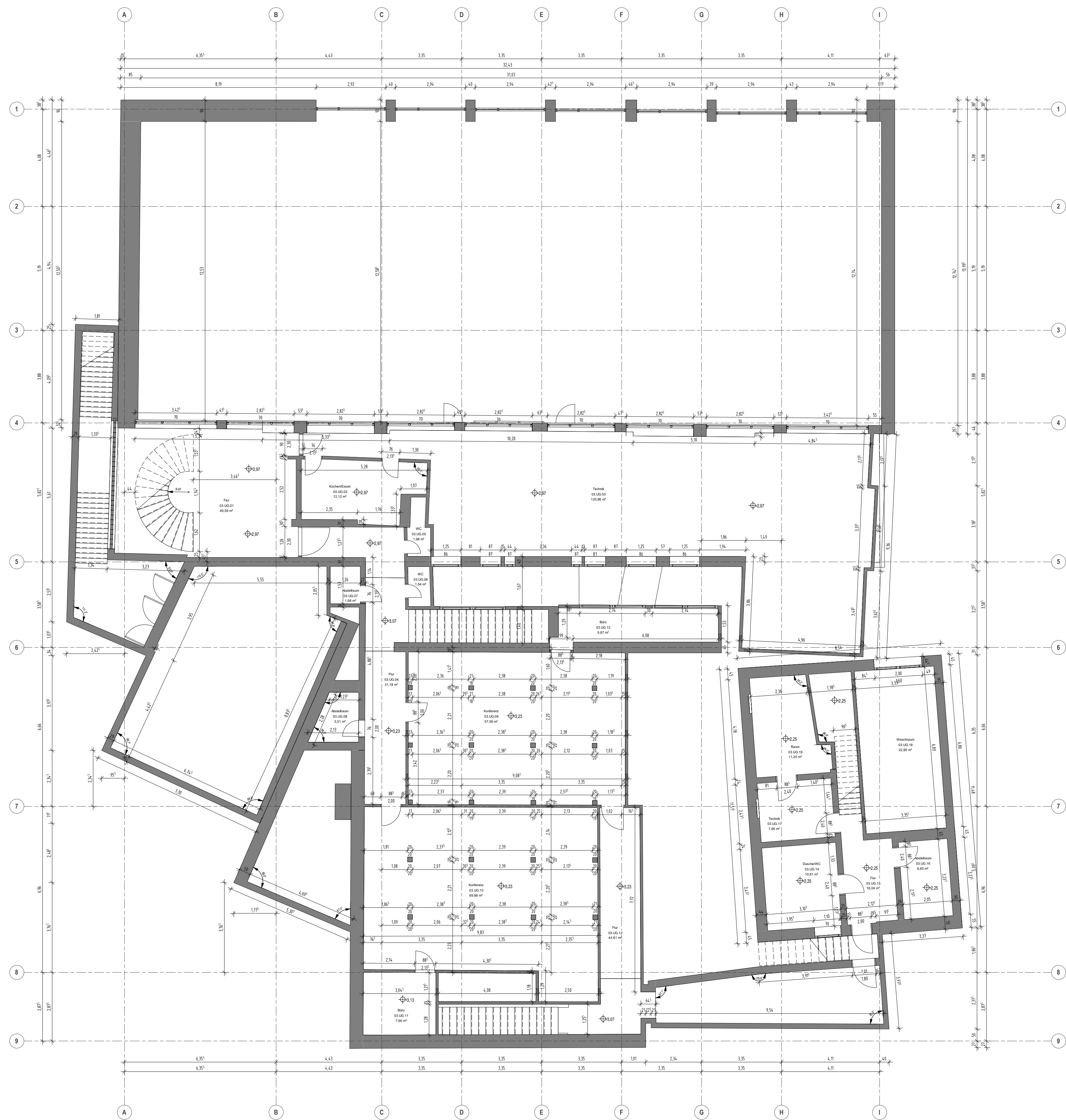
E

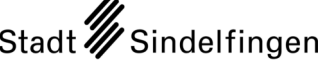


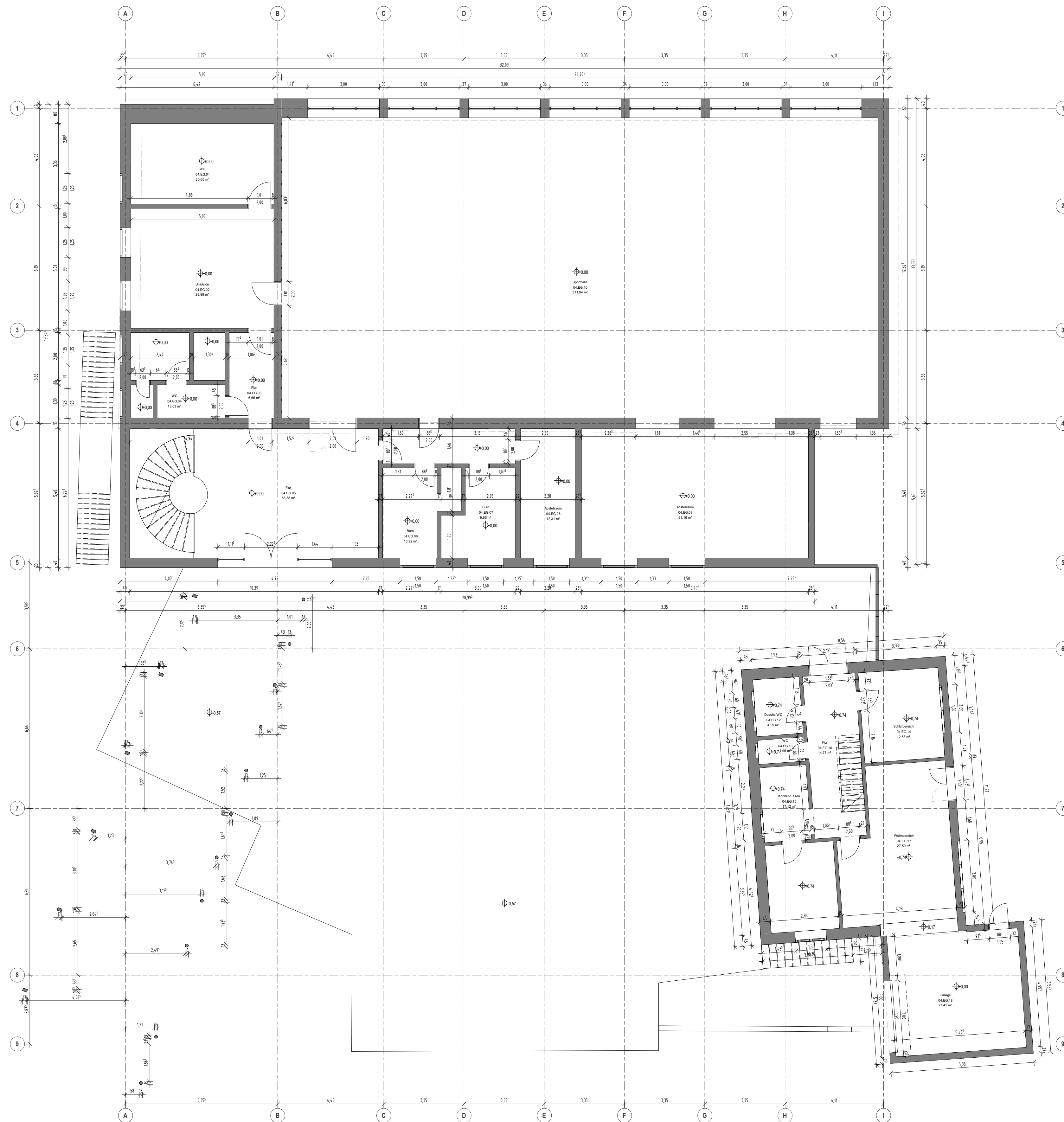
F

Hinweis: Das Aufmaß dieser Pläne wurde im beschrifteten Zustand vorgenommen. Es wurden die sichtbaren Oberflächen gemessen und in diesen Plänen übertragen. Eine Untersuchung des Mauer-, Boden- und Deckenaufbaus hat nicht stattgefunden. Alle Facharbeiten des Mauer-, Boden- und Deckenaufbaus sind dem Bauherrn anzuempfehlen und werden mit dem Architekten bzw. dem Eigentümer/Bauherrn zu klären. Für Mängel, welche Mauerwerke betreffen, ist das jeweilige Gewerk ausführende Firma.

Güterbergstraße 27, 71065 Sindelfingen		Datum: 31.05.2022	 Stuck Sindelfingen als 100%iges Unternehmen Fachbetrieb für Stuckarbeiten
Schnitt C, E, F		Masstab: 1:50	
Projektname: Entwurf		Projektphase: 202	
Zeichner: ZAG		Plannummer: 10.000-454.450	



Bauvorhaben <b>Klostergartenschule</b>	Datum 04/08/22	Stadt  Sindelfingen Amt für Gebäudewirtschaft Rathausplatz 1 71063 Sindelfingen
Planstadium <b>Bestandserfassung</b>	Maßstab 1:100	
Projektname <b>Klostergarten 2113</b>	Plannummer Grundris_UG-03	Index 0 0,00=OKF
gezeichnet A.I.	Maßstab im Original DIN A1	



Bauvorhaben <b>Klostergartenschule</b>		Datum 04/08/22	<b>Stadt Sindelfingen</b> Amt für Gebäudewirtschaft Rathausplatz 1 71063 Sindelfingen
Planungsstufe <b>Bestandserfassung</b>		Maßstab 1:100	
Projektnummer <b>Klostergarten 2113</b>	Index 0	Plannummer Grundriss_EG-04	
gez.geprüft A.I.	Plangröße DIN A1	Fixpunkt 0,00=OKF Maßstab im Original 1:100	





**Legende**

- HOEHE UKD absolute Höhe Unterkante Decke
- HOEHE UKB absolute Höhe Unterkante Balken
- HOEHE OKM absolute Höhe Oberkante Mauer
- HOEHE STH absolute Höhe Unterkante Sturzhöhe
- HOEHE TH Türhöhe
- HOEHE BH Brüstungshöhe
- OKFF absolute Höhe Oberkante Fertigfußboden
- ↑ UK absolute Höhe Unterkante Bauteil
- ↓ OK absolute Höhe Oberkante Bauteil

Index	Bearbeitung	Datum	Sign.

Blatt-Nr.: 6

Auftraggeber

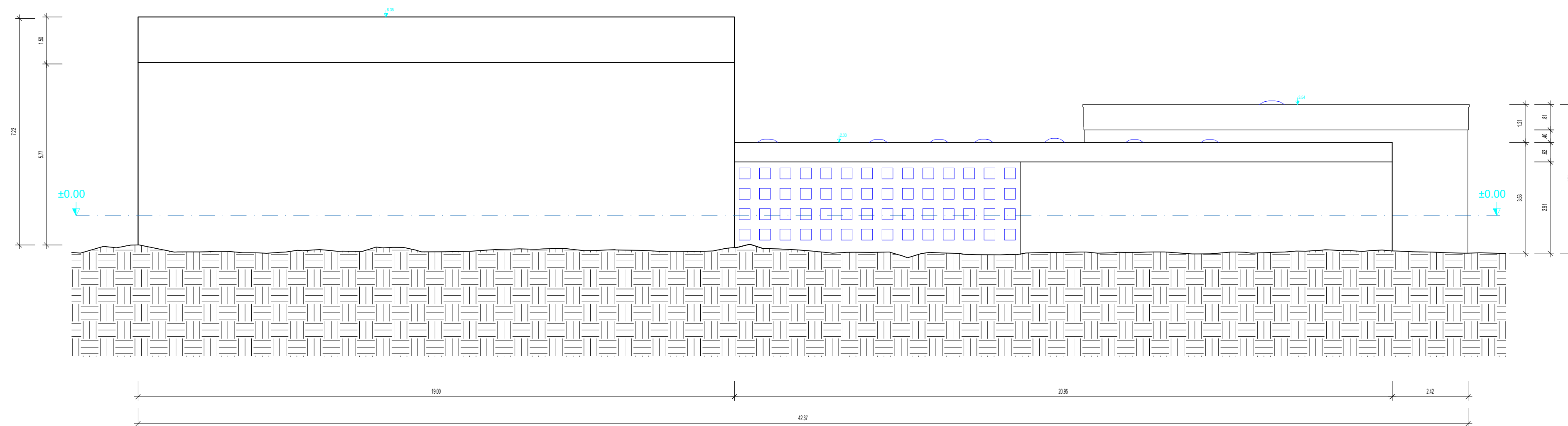
Amt für Gebäudewirtschaft  
Rathausplatz 1  
71063 Sindelfingen



Vermessung



Bauvorhaben	Pfarwiesen Gymnasium		
Darstellung	Sporthalle - Erdgeschoss		
Phase	Bestand		
Maßstab	1:100	Bezugshöhe	lokal
Datum	24/06/2022	Blattformat	A1
Planverfasser	Blatt-Nr.		
geprüft	AR	6	



Index	Bearbeitung	Datum	Sign.

Blatt-Nr.: 11

**Auftraggeber**

Amt für Gebäudewirtschaft  
 Rathausplatz 1  
 71063 Sindelfingen



Stadt Sindelfingen

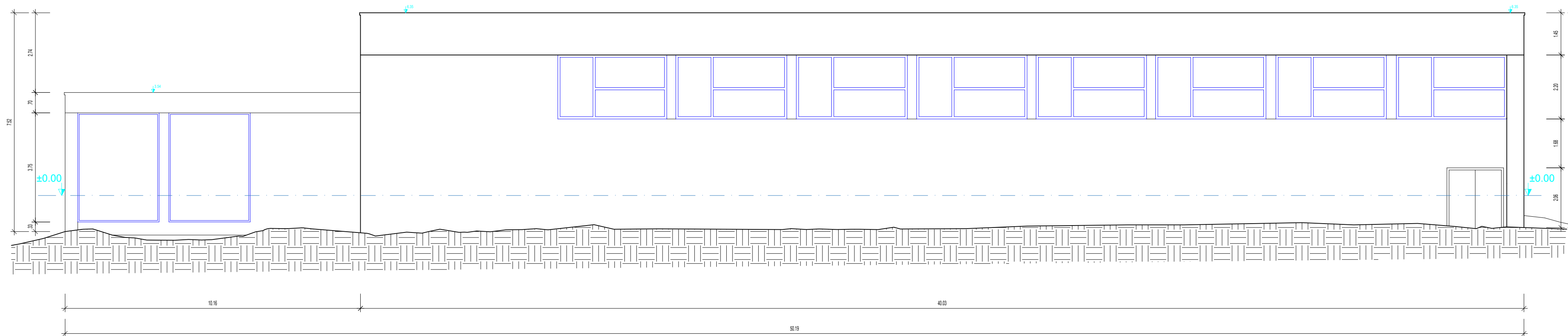
**Vermessung**



BÜHN  
Netzinfo

Bauvorhaben	Pfarwiesen Gymnasium		
Darstellung	Sporthalle - Fassade Nord		
Phase	Bestand		
Maßstab	1:100	Bezugshöhe	lokal
Datum	24/06/2022	Blattformat	2 A2
Planverfasser			Blatt-Nr.
geprüft	AR		11





Index	Bearbeitung	Datum	Sign.

Blatt-Nr.: 12

**Auftraggeber**

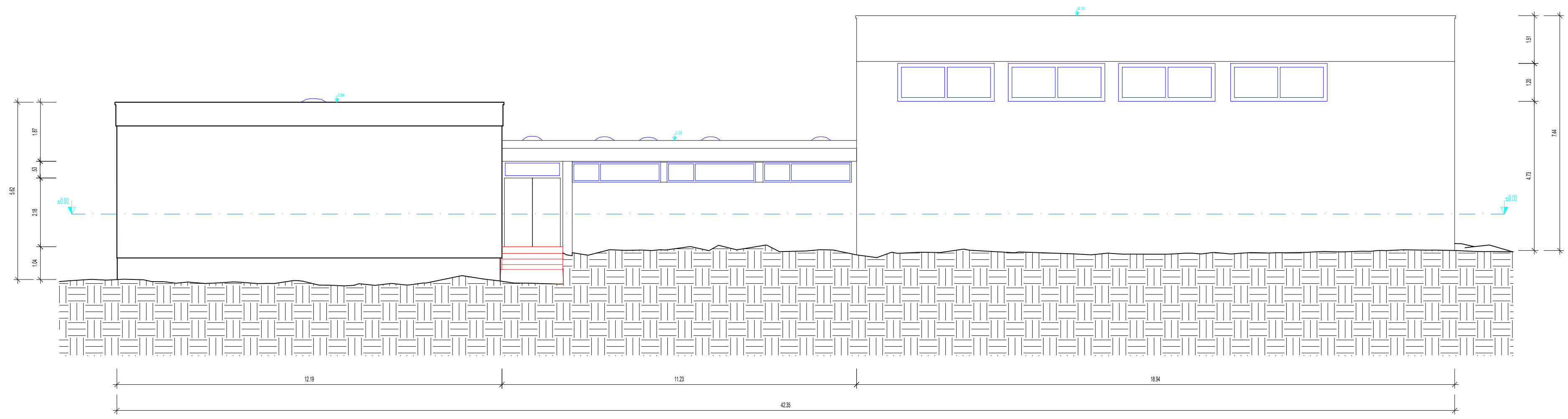
Amt für Gebäudewirtschaft  
 Rathausplatz 1  
 71063 Sindelfingen



**Vermessung**



Bauvorhaben	Pfarwiesen Gymnasium		
Darstellung	Sporthalle - Fassade Ost		
Phase	Bestand		
Maßstab	1:100	Bezugshöhe	lokal
Datum	24/06/2022	Blattformat	2 A2
Planverfasser			Blatt-Nr.
geprüft	AR		12



Index	Bearbeitung	Datum	Sign.

Blatt-Nr.: 13

Auftraggeber

Amt für Gebäudewirtschaft  
Rathausplatz 1  
71063 Sindelfingen



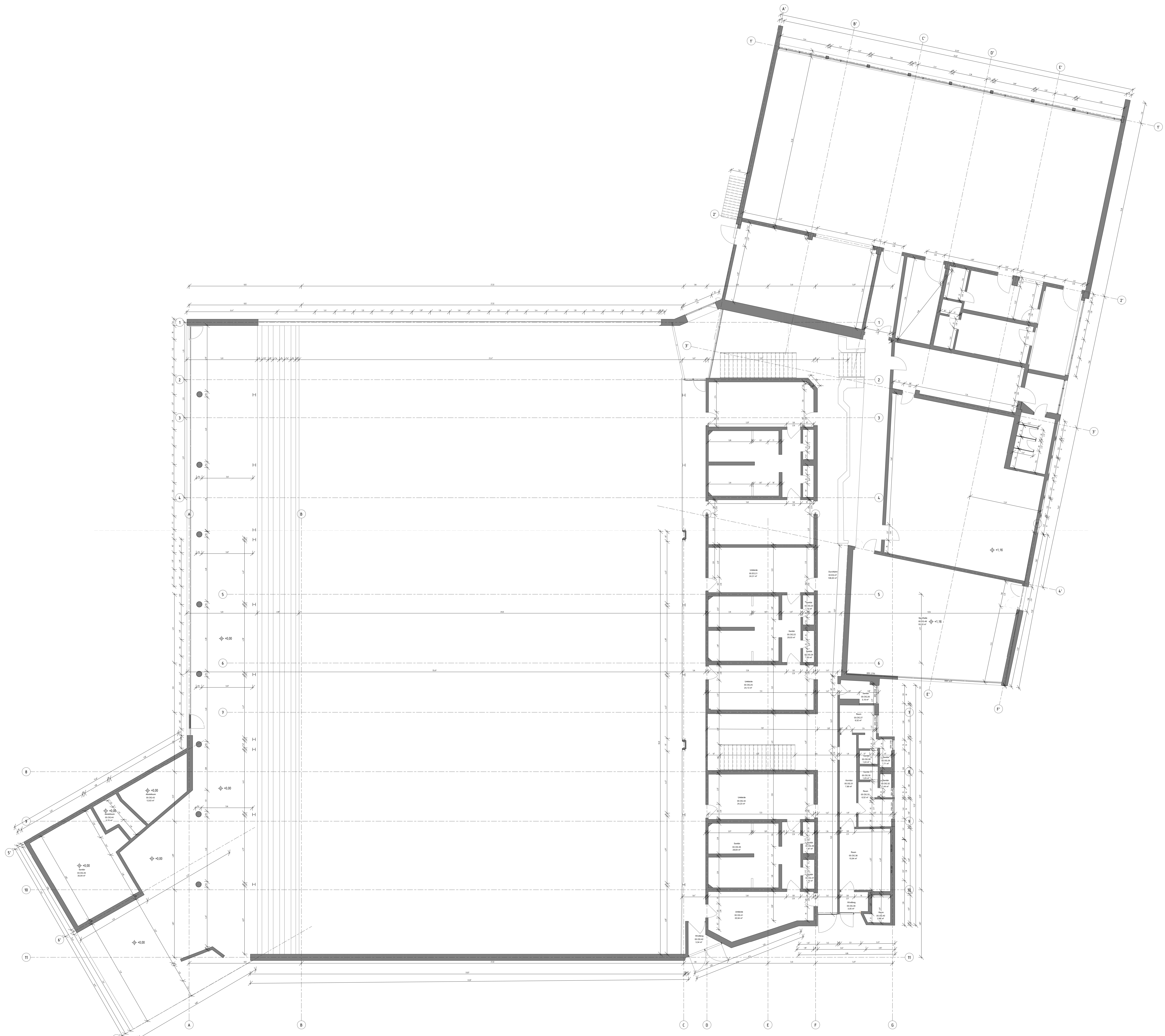
Vermessung



Bauvorhaben	Pfarwiesen Gymnasium		
Darstellung	Sporthalle - Fassade Süd		
Phase	Bestand		
Maßstab	1:100	Bezugshöhe	lokal
Datum	24/06/2022	Blattformat	2 A2
Planverfasser			Blatt-Nr.
geprüft	AR		13



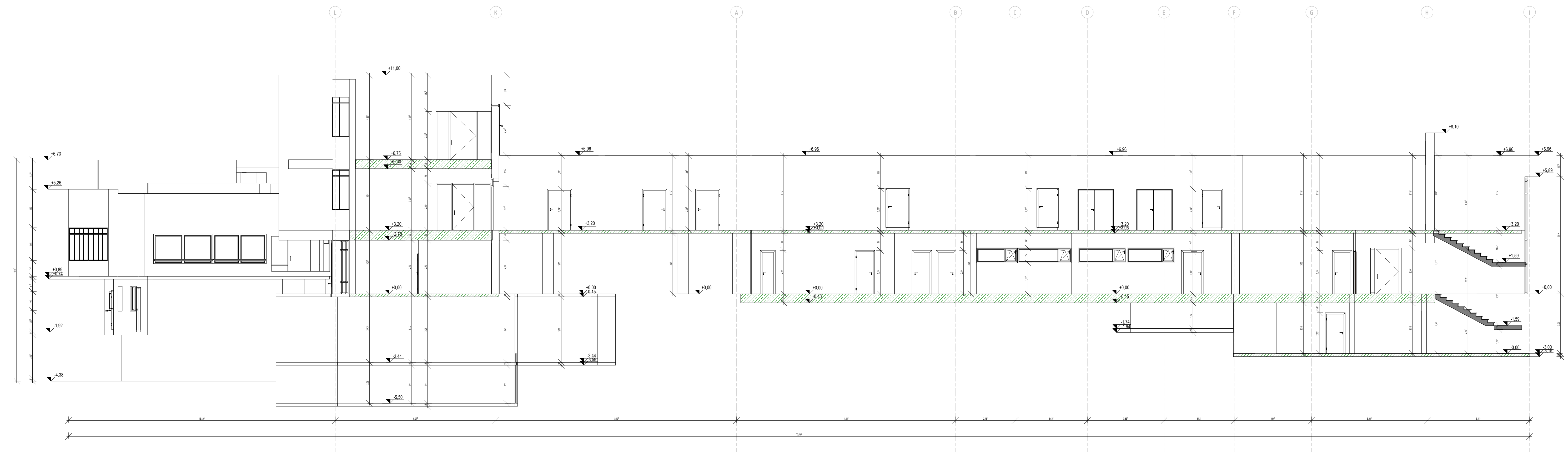




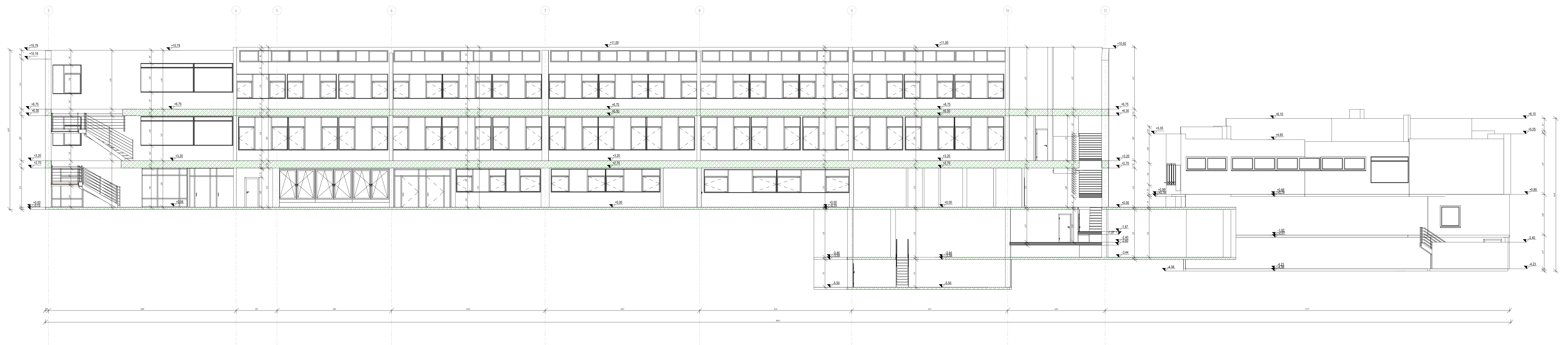
Bauvorhaben	Datum	 Amt für Gebäudewirtschaft Rathausplatz 1 71063 Sindelfingen
Plantitel	Maßstab	
Planungsstufe	Plannummer	
Projektnummer	Index	
gez./geprüft	Plangröße	
A.I.	DIN A0	Datum: 23/06/22 Maßstab: 1:100 Plannummer: Grundriss_EG Fixpunkt: 0 0,00=OKF Maßstab im Original: 1:100



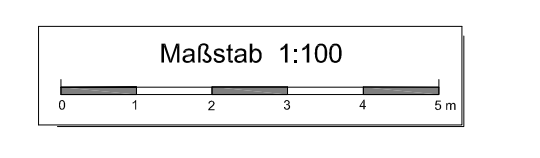
Schnitt 1-1



Schnitt 2-2

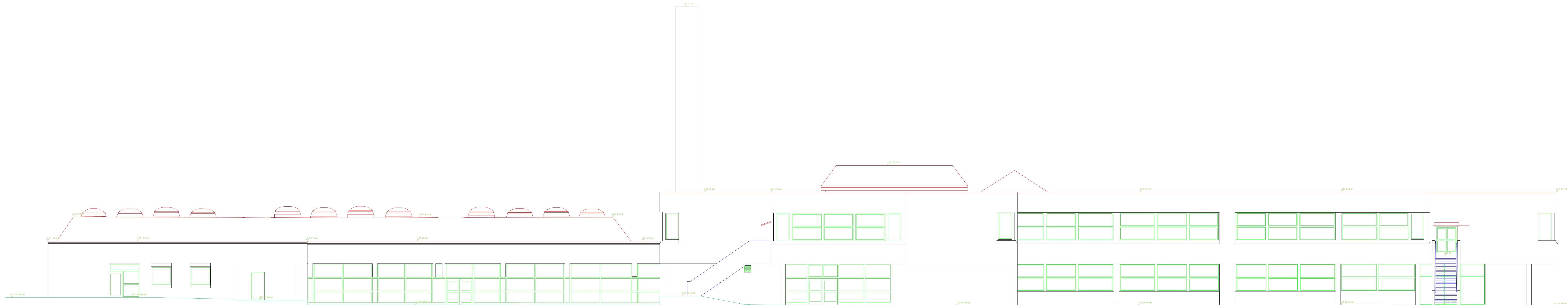


Bauvorhaben	Datum	 Stadt Sindelfingen Amt für Gebäudewirtschaft Rathausplatz 1 71063 Sindelfingen
Plantitel	Maßstab	
Planungsstufe	Plannummer	
Bestandserfassung	2022-ARC-017	
Projektnummer	Index	Fixpunkt
Sommerhofen 2112	0	0,00=OKF
gez./geprüft	Plangröße	Maßstab im Original
A.D.	DIN A0	1:100



Projektzeichnung				
<b>Grundriss und Realschule Hinterweil</b>				
Nikolaus-Lenzau-Platz 8, 71067 Sindelfingen				
Planzeichnung				
<b>Grundriss Untergeschoss</b>				
Gezeichnet	Gezeichnet	Notiz	Maßstab	Plannummer
04/21/2020	04/21/2020	03/08	<b>1:100</b>	<b>003</b>
Proj. Nr.	001	001		
Bemerkung: 801 Schulstrich und Baustruktur mit dem Original übereinstimmen.				
Rev.	Rev.	Änderung / Ergänzung	Gezeichnet	Geprüft





Maßstab 1:100

Projektbeschreibung  
**Grundschule und Realschule  
 Hinterweil**  
 Kleinfachschule/Realschule, 71067 Sindelfingen  
 Rückansicht  
**Nordansicht**

Blatt	Seite	Blattzahl	Blattgröße	Blattnummer
001	001	001	A3	001
002	002	002	A3	002
003	003	003	A3	003
004	004	004	A3	004
005	005	005	A3	005
006	006	006	A3	006
007	007	007	A3	007

1:100 007