



Erstellung eines Fahr- und Parkraumkonzeptes für die Sindelfinger Innenstadt

Freitag, 01.03.2024



Was verfolgen wir für einen **Prozess**?

Mit welchen **Zielen**?

In welchen **Rahmen** sind wir eingebunden?

Wo stehen wir **heute**?

Dr. Corinna Clemens
Bürgermeisterin
Stadt Sindelfingen

#impuls 1

Ausgangspunkt: Die Innenstadt ist im Wandel

„Die Innenstadt ist im Wandel – die dabei zu meisternden Herausforderungen sind vielfältig.“

#wandel

Ausgangspunkt: Die zentralen Innenstadtversprechen wieder in Balance bringen

Sindelfinger Innenstadt heute



Stärkung aller Säulen



- Handel und Versorgung
- Arbeit, Bildung und Entwicklung
- Gemeinschaft und Teilhabe
- Mobilität
- Identifikation und Repräsentation
- Wohnen

#neue balance

Ausgangspunkt: Die zentralen Innenstadtversprechen wieder in Balance bringen

Sindelfingen setzt auf **INNOVATION** im Herzen der Stadt

Sindelfingen macht die Mitte zum attraktiven Umfeld für **NEUES ARBEITEN**

Sindelfingen schafft neue **URBANE ERLEBNISSE** in der Mitte

Sindelfingen entwickelt die Mitte zum zentralen **KULTUR- UND BILDUNGSORT**

Sindelfingen gestaltet die Mitte **KLIMANEUTRAL** und **KLIMAANGEPASST**

Sindelfingen setzt auf **NACHHALTIGE MOBILITÄT**

Sindelfingen fördert die Qualitäten der Mitte
als **URBANES WOHN- und
ALLTAGSQUARTIER**

#ziele für morgen

Ausgangspunkt: Ein breit gefächertes Maßnahmenpaket vor uns

9. Innenstadt Verkehrskonzept
 Mobilitätslösungen für die Mitte
 Schlüsselprojekt Innenstadt
 heute

10. Grüne Innenstadt
 Ein grüner Korridor durch die Innenstadt

11. Rathausplatz
 Ein neues Marktplatz für die Stadtgesellschaft

12. Haus des Wissens
 Stadtbibliothek, Stadtmuseum, Stadtkunsthalle, Stadtkonzertsaal, Stadtkino, Stadtkirche, Stadtkapelle, Stadtkirche, Stadtkirche, Stadtkirche

13. Schewepleesgässle
 Ein gemeinsames Marktplatzrevier

14. Junges Wohnen
 Wohnbau für Startups und junge Familien

15. Stadtmacher Preis
 Preise für Initiativen, Projekte, gute Ansätze, Auszeichnungen

16. Erhaltungs- und Gestaltungssatzung
 Ein neues Regelwerk für die Innenstadt

17. Förderung Innenstadtgastronomie
 Förderung von Gastronomie und Kulturprojekten

18. Flächenmanager
 Identifizierung und Förderung von Potenzialen in der Innenstadt

19. Kommunikationsstrategie Innenstadt
 Ein gemeinsames Kommunikationskonzept für die Innenstadt

20. Leitsystem Mitte
 Ein gemeinsames Leitsystem für die Innenstadt

21. Baucodex Innenstadt
 Ein gemeinsames Regelwerk für die Innenstadt

#21projekte

Thesen: Was prägt in der Innenstadt die Mobilität von morgen?

Thesen

Mobilität

Mit dem Auto ist die Mitte gut erreichbar, zu Fuß oder mit dem Fahrrad ist der Weg oft nicht so komfortabel. Wie kommt man in Zukunft in das Zentrum der Stadt?

#Anfahrt

In der Mitte sind die Wege kurz, Radfahren und Zuzußgehen schon heute gute Alternativen zum Auto. Wie bewegt man sich in Zukunft in der Mitte?

#StadtDerKurzenWege

Die Verkehrsteilnehmer in Sindelfingen nutzen verschiedenste Verkehrsmittel, vom Auto über Rad, die S-Bahn bis zum E-Roller. Wie kann der Umstieg zwischen verschiedenen Verkehrsmitteln verbessert werden und welche Grundlagen für neue Mobilitätsformen müssen geschaffen werden?

#Mobilitätsmix

Viele öffentliche Räume und Plätze sind nicht attraktiv gestaltet für den Aufenthalt von Fußgängern oder werden als Parkplatz genutzt. Wie kann in der Mitte mehr Aufenthaltsqualität im öffentlichen Raum geschaffen werden und welche Erwartungen werden an den öffentlichen Raum geknüpft?

#Aufenthaltsqualität

#morgen

Mögliche Ziele: Was muss beachtet werden?

Mögliche Ziele

Mobilität

- Neue „Balance“ in der Verteilung von Flächen an unterschiedliche Ansprüche
- Klar ablesbare funktionale Hierarchie, klar ablesbare Orientierung
- Sicherung der Erreichbarkeit aus Sicht aller Verkehrsteilnehmergruppen
- Mehr Verkehrssicherheit, wenn möglich bessere Verkehrsabläufe
- Bündelung auf wenigen Achsen, Reduzierung der Belastung in der Fläche
- Stellplatzraum logisch zuordnen – „Such“-Verkehr vermeiden
- Verkehr ist nicht alles: Auch andere Innenstadtfunktionen brauchen Raum
- Öffentliche Räume als Visitenkarte: Schön und multifunktional

#leitplanken

Was bieten sich für Chancen?



#umverteilen?

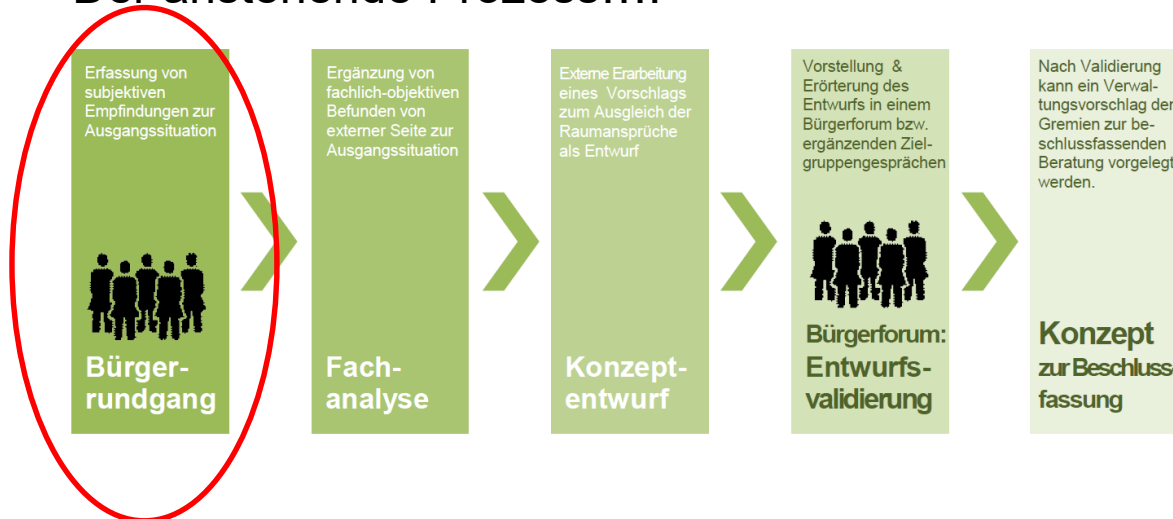
Was bieten sich für Chancen?



#raum für alle

Was starten wir jetzt für einen Prozess?

Der anstehende Prozess....



Wir stehen heute hier ganz am Anfang... wir sammeln die Befunde, um möglichst breit Bedarfe erkennen zu können.

Unsere Fachexperten

MODUS CONSULT 

Architekten, Stadtplaner, Verkehrsplaner
- seit 25 Jahren für diese Aufgaben tätig

orange edge

Integrierte Stadt- & Verkehrsplanung

- seit 20 Jahren in diesen Themen tätig

haben heute die Aufgabe, subjektive Eindrücke zu sammeln und fachlich einzuordnen

#prozess

Was nehmen wir heute in Angriff?

<p>Informieren</p>	<p>Dr. Corinna Clemens Bürgermeisterin</p> <p>Dr. Frank Gericke Modus Consult Gericke</p>	<p>Was verfolgen wir für einen Prozess? Mit welchen Zielen? In welchen Rahmen eingebunden? Wo stehen wir heute?</p> <p>Was haben wir von Außen entdeckt? Wie schätzen wir die Aufgabe ein? Was hoffen wir, heute mitnehmen zu können?</p>
<p>Austausch</p>	<p>Alle zusammen an Workshop-Stationen</p>	<p>Wie müssen wir diese untereinander und gegeneinander gewichten? Welche Belange müssen wir in der Zukunft beachten? Was fehlt? Was stört?</p>
<p>Anschauen</p>	<p>Alle zusammen auf einem gemeinsamen Rundgang</p>	<p>Wir schauen uns zusammen exemplarische Situation vor Ort an, um ein gemeinsames Gefühl für die Beobachtung zu bekommen</p> <p>#ablauf heute</p>



Was haben wir **von Außen** entdeckt?

Wie schätzen wir die **Aufgabe** ein?

Was hoffen wir, heute **mitnehmen** zu können?

Dr. Frank Gericke
Modus Consult Gericke

Henrik Sander
Orange Edge

#impuls 2

1

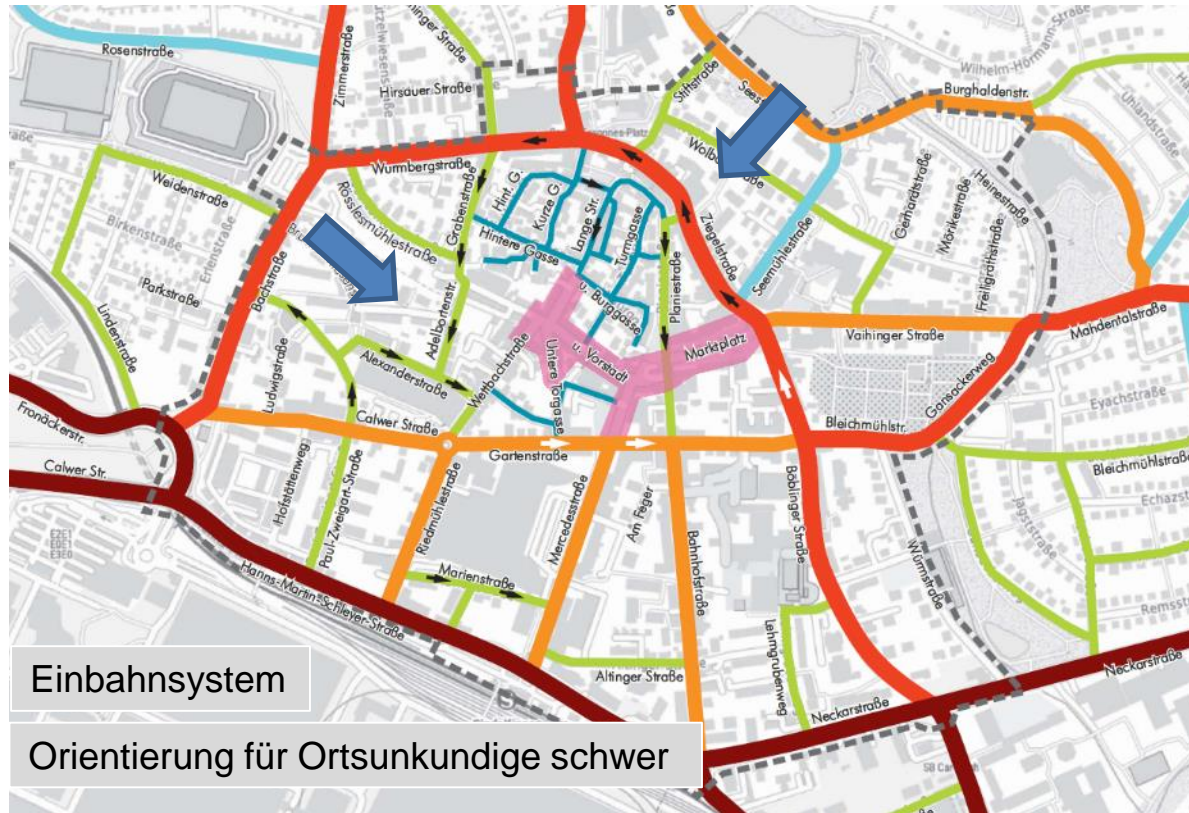
Wo haben Sie **Ihren Pkw / Ihr Fahrrad** abgestellt?

2

Wie lange haben Sie gebraucht, um
einen Parkplatz / Abstellplatz
zu finden?

#ankunft

Straßenhierarchie



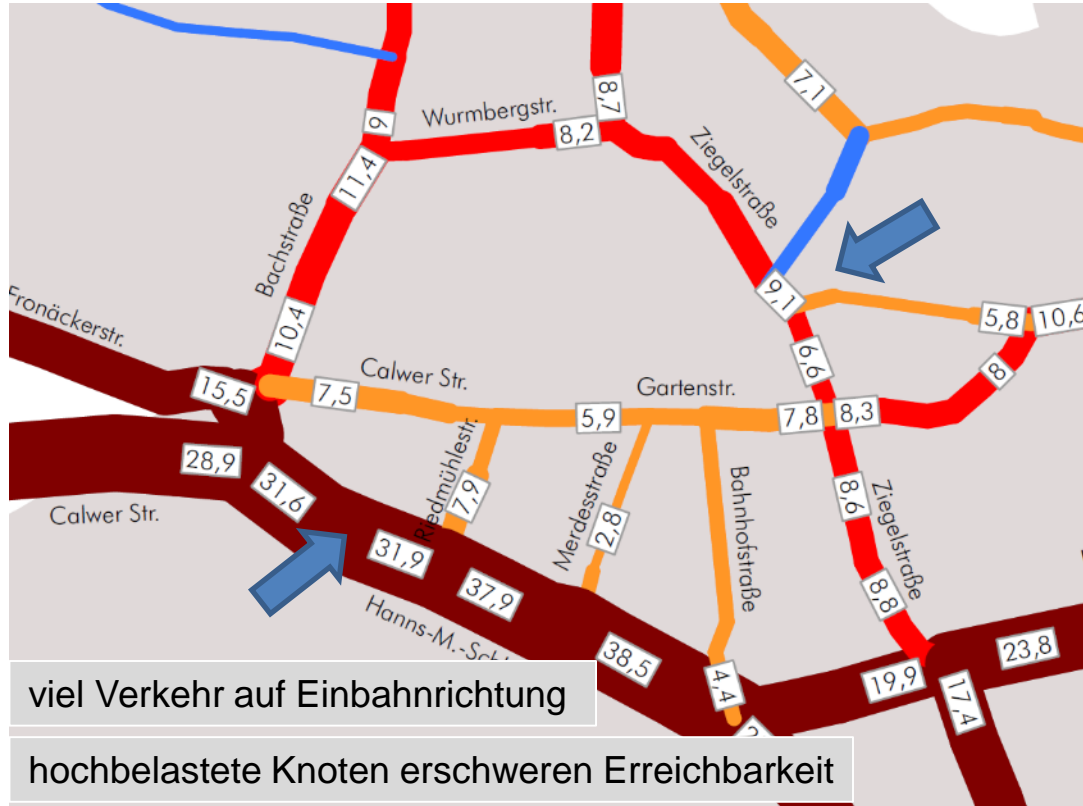
- Regionale Hauptverkehrsstraße
- Städtische Hauptverkehrsstraße 1. Ordnung / Gemeindeverbindungsstraße
- Städtische Hauptverkehrsstraße 2. Ordnung
- Hauptsammelstraße
- Sammelstraße Gewerbe
- Sammelstraße wohnbauliche Nutzung
- Verkehrsberuhigter Bereich
- Anliegerstraße / sonstige Straße
- Fußgängerzone / Platzbereiche
- ↔ Einbahnstraße
- ↔ Einbahnstraße mit ÖPNV in Gegenrichtung frei
- ⦿ Kreisverkehrsplatz

Einbahnsystem

Orientierung für Ortsunkundige schwer

#bündeln

Verkehrsbelastung Kfz – Analyse 2019/2021



#mengen

Vorläufige Darstellung der Hauptparkangebote

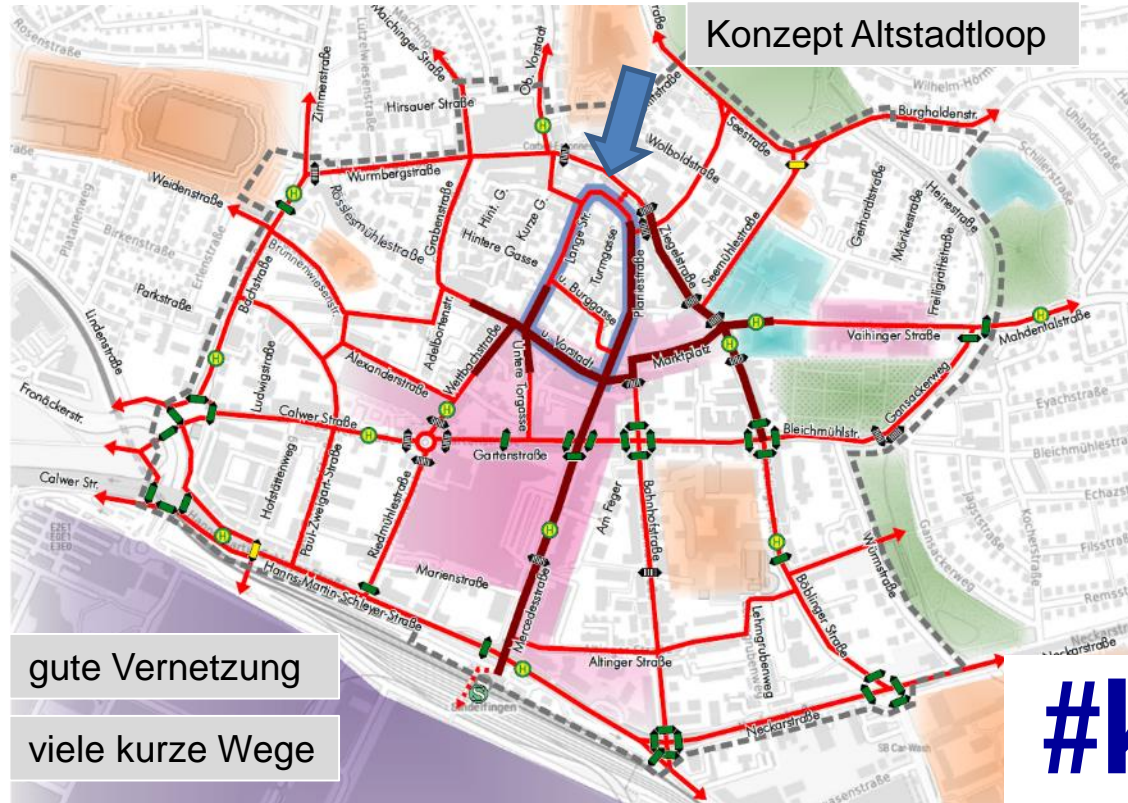


Parkraumbewirtschaftung

- Parkgebührenzone 1
- Parkgebührenzone 2
- Parkscheibe (max. 1h)
- Parkscheibe (max. 2h)
- Behindertenparkplätze
- Stellplatz mit E-Ladestation
- privater Stellplatz
- Stellplatz auf Verkehrsfläche
- keine Bewirtschaftung
- Stellplatz in Bereichen von
- "Bewohner mit Ausweis frei"
- "Anlieger frei"
- P Parkplatz öffentlich
- P Tiefgarage öffentlich
- P Parkhaus öffentlich

#parken

Fußwegenetz




- wichtige Hauptachse
- Verbindungswege
- Altstadtloop
- - - über Privatgrundstücke / (zeitlich) eingeschränkt nutzbar
- ➔ Wege in die Natur
- (Ortskern mit) Konzentration Einkauf / Nahversorgung
- Aufenthalts- und Ruheplätze / Park / Grünanlage / Friedhof
- Rathaus / Öffentliche Einrichtung
- Konzentration Freizeit / Ausbildung / Erledigung
- Konzentration Arbeitsplätze
- S S-Bahn-Haltestelle
- H Bus-Haltestelle
- ➔ Fußgänger-LSA
- Querungshilfe
- Fußgängerüberweg

gute Vernetzung
viele kurze Wege

#kurze wege

Radverkehrsnetz



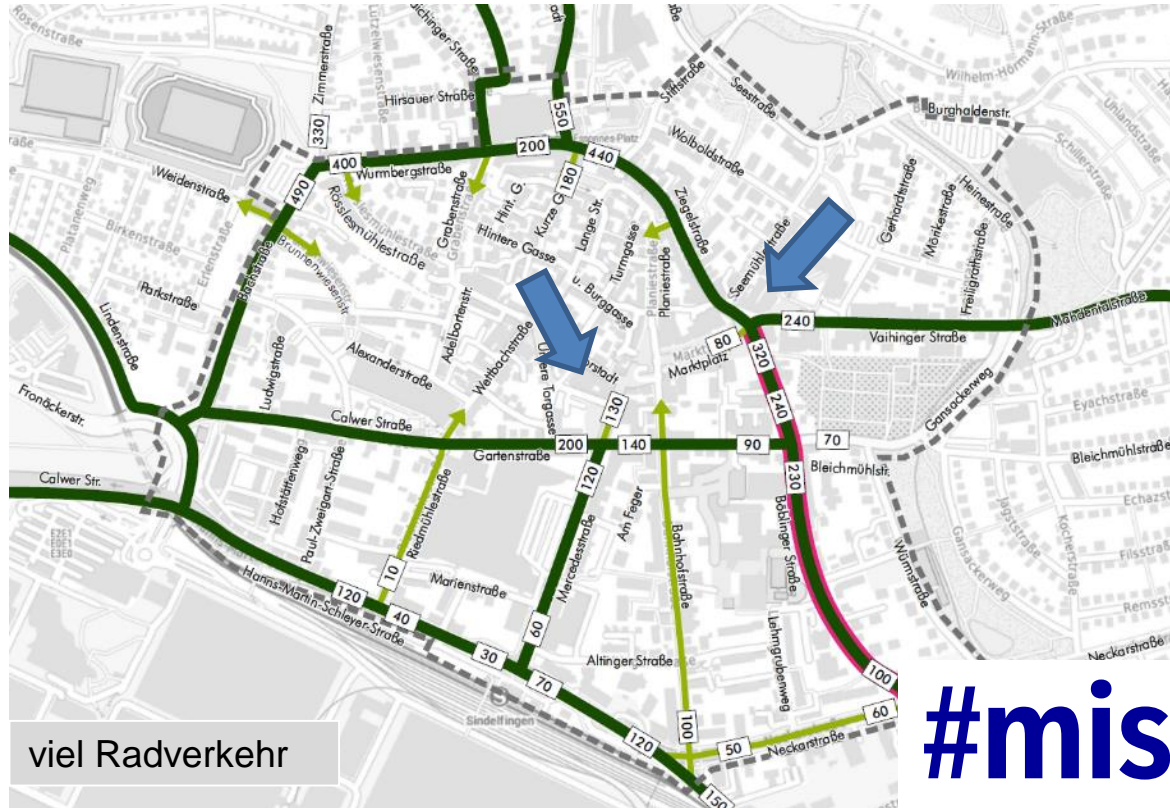
- „Sindelfingen-NETZ“
- lokales Ergänzungsnetz
- Landesradfernweg / RadNETZ-BW Alltag 


Fahrrad und Kfz austarieren

Fahrradparken an der richtigen Stelle?

#nahmobilität

Radverkehrsählung März 2019 – Rad/24h



- „Sindelfingen-NETZ“
- lokales Ergänzungsnetz
- Landesradfernweg / RadNETZ-BW Alltag 

viel Radverkehr

#mischverkehr

Busliniennetz mit Haltestellen



viele Buslinien an der Altstadt

Liegen Haltestellen an der richtigen Stelle?

- Linie 84 - 60-Min.-Takt
Universität - Sindelfingen ZOB - S-Vaihingen
- Linie 631 - 60-Min.-Takt
Böblingen - Sindelfingen - Leonberg (betrieben von Kappus Reisen)
- Linie 701 - 15-Min.-Takt
BB Diezenhalde - BB ZOB - Sindelfingen ZOB - Eichholz
- Linie 704 - 30-Min.-Takt
Sindelfingen ZOB - Hinterweil - Maichingen - Landhaussiedlung (- Waldfriedhof)
- Linie 705 - 30-Min.-Takt
Sindelfingen ZOB - Sindelfingen IKEA - Böblingen Calwer Str. (Hulb) - Böblingen ZOB
- Linie 707 - unregelmäßig
Sindelfingen ZOB - Mercedes Benz Tor III - Böblingen Calwer Str. (Hulb)
- Linie 708 - 30-Min.-Takt
Sindelfingen Eichholz - Krankenhaus - Sindelfingen ZOB - Goldberg (- BB Thermalbad)
- Linie 711 - 30-Min.-Takt
Sindelfingen ZOB - Goldberg (Leipziger Straße) - Breuningerland
- Linie 715 - 30-Min.-Takt
Sindelfingen ZOB - Fronäcker - Maichingen
- Linie 717 - 30-Min.-Takt
Sindelfingen Viehweide - Sindelfingen ZOB - Dagerheim - Darmshiem

#mit dem bus

Bedienungshäufigkeit Montag – Freitag (8-20 Uhr)



ZOB ist wichtigste Haltestelle

Minutentakt

- ≤ 15 Min.
 - ≤ 30 Min.
 - ≤ 60 Min.
 - unregelmäßig / keine Fahrten
- 7
5 Haltestellen mit Anzahl Fahrten pro Stunde** je Richtung

#frequenz

E-Ladepunkte und geteilte Mobilität



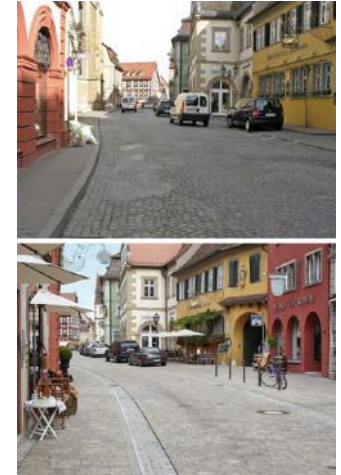
-  öffentliche Ladestation Elektrofahrzeuge mit Anzahl Ladepunkte (22 kW)
-  öffentliche Ladestation Elektrofahrzeuge (22 kW) in Umsetzung/Ausbau in Planung
-  Schnellladestation Elektrofahrzeuge mit Anzahl Ladepunkte (50-300 kW)
-  halböffentliche Ladestation Elektrofahrzeuge mit Anzahl Ladepunkte 22 kW/50 kW
-  Carsharing Standorte mit Anzahl Fahrzeuge
-  Elektro-Carsharing Standorte mit Anzahl Fahrzeuge

Wo sollen weitere Angebote entstehen?

#laden und teilen

Ein kurzer Blick von außen: Wohin könnte es gehen?

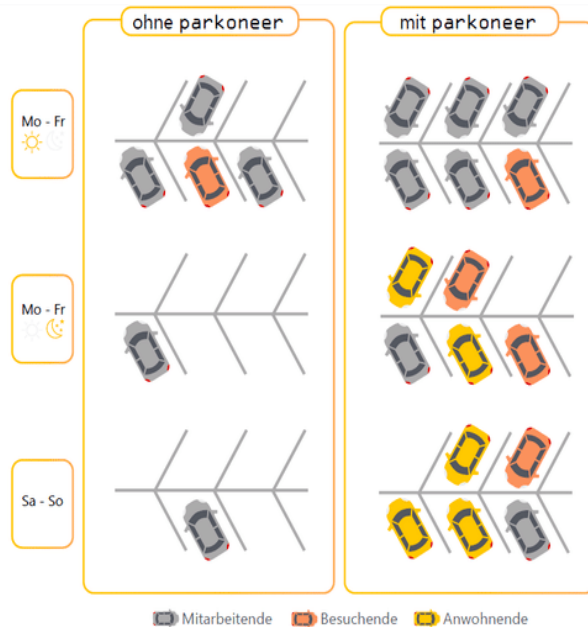
Strukturwandel im Einzelhandel Aufenthaltsqualität und Erreichbarkeit verbessern



#integriert planen

Ein kurzer Blick von außen: Was können wir heute schon tun?

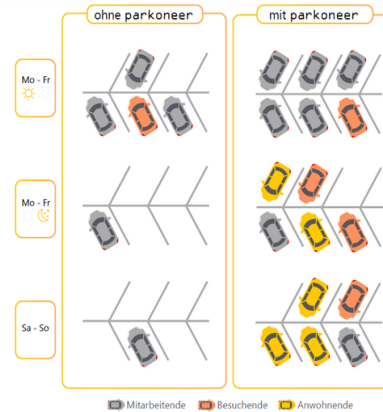
„Virtuelle Quartiersgaragen“ Dauerparken verlagern und Kurzzeitparken verbessern



#dynamisch planen

Ein kurzer Blick von außen: Was können wir heute schon tun?

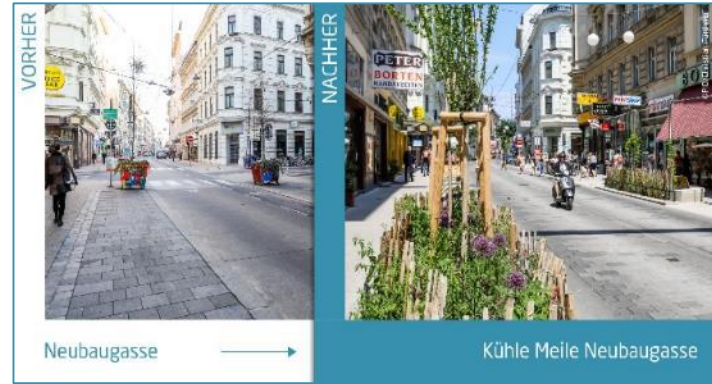
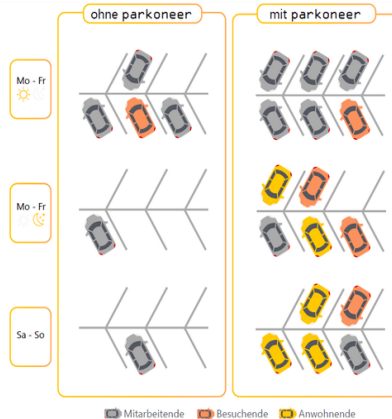
„**Virtuelle Quartiersgaragen**“ Dauerparken verlagern und Kurzzeitparken verbessern
Märkte und Feste temporäre Verkehrsregelungen schaffen



#dynamisch planen

Ein kurzer Blick von außen: Was können wir heute schon tun?

„**Virtuelle Quartiersgaragen**“ Dauerparken verlagern und Kurzzeitparken verbessern
Märkte und Feste temporäre Verkehrsregelungen schaffen
Begrünung & Klimaanpassung Entsiegeln und Freiflächen schaffen



#dynamisch planen

Wo sind Ihre
Liebingswege?

Was hemmt Sie,
das **Fahrrad** zu nutzen?

Kommen Sie mit dem
Bus gut in die
Innenstadt?

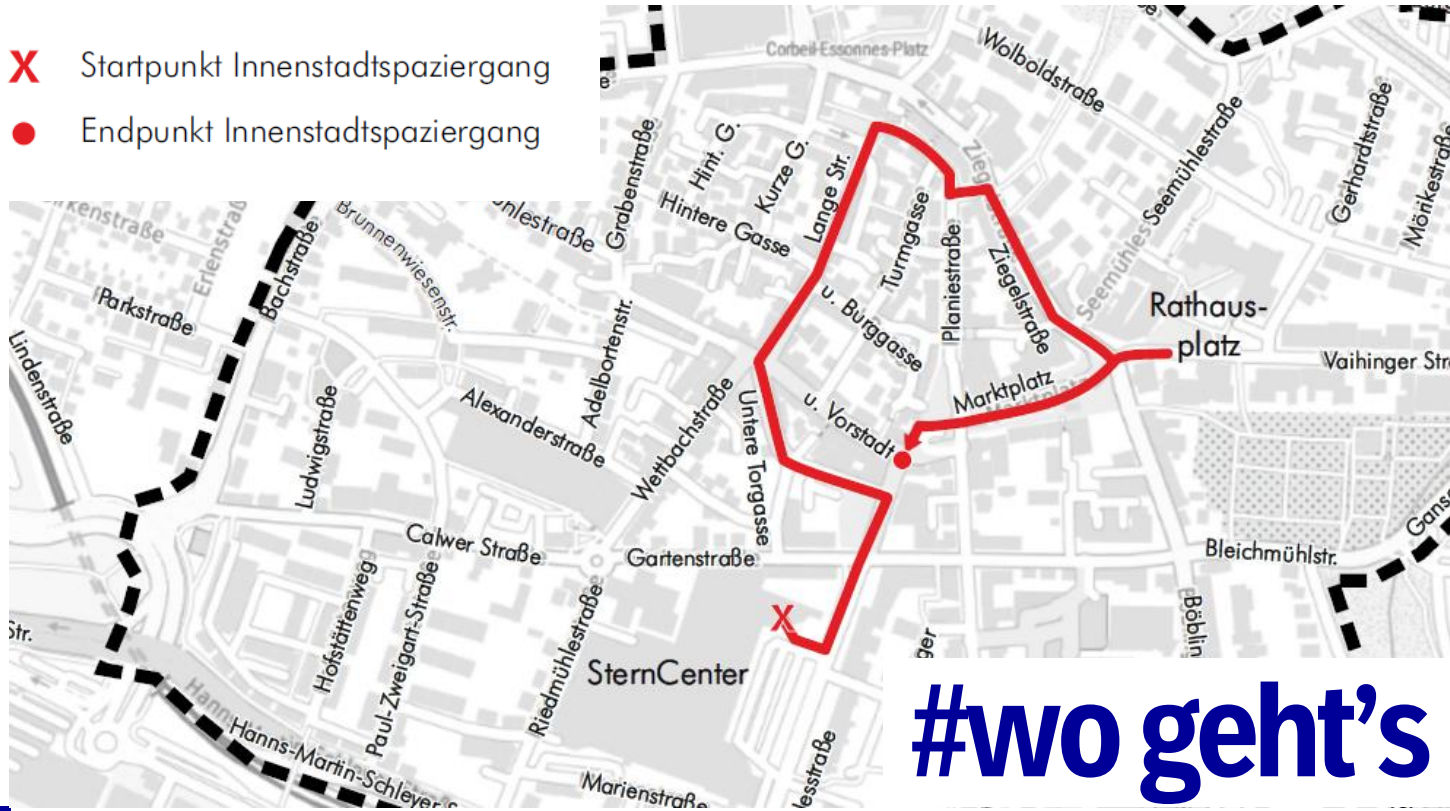
Wo wünschen Sie sich **mehr**
oder **weniger** Stellplätze?

Wo sind Ihre
Liebingsorte?

#sammeln

Route Innenstadtspaziergang

- X Startpunkt Innenstadtspaziergang
- Endpunkt Innenstadtspaziergang



#wo geht's lang?