

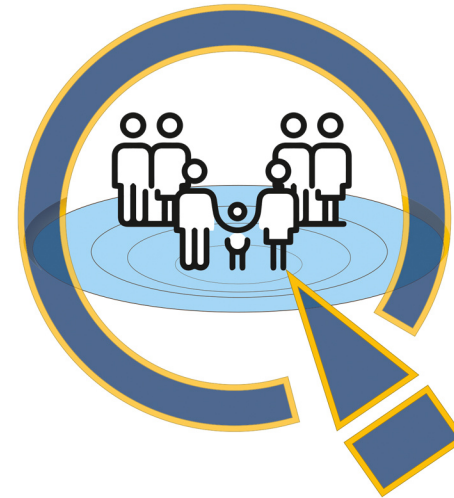
Der Krisenstab der Stadt Sindelfingen entscheidet in einer Krisensituation, wie einem großflächigen und lange andauernden Stromausfall oder beim Ausfall der Tele- Kommunikation, ob Notfalltreffpunkte und/oder Wärmehallen in Sindelfingen, Maichingen und Darmsheim aktiviert werden.

Die Sindelfinger Bevölkerung wird dann nach Möglichkeit über die städtischen und externen Medien - städtische Webseite, Soziale Medien, Apps wie Katwarn und NINA - über eine bevorstehende Notlage informiert, beziehungsweise ab wann die Notfalltreffpunkte und Wärmehallen geöffnet sind.

Falls die digitalen Wege der Information nicht mehr möglich sind, informiert die Sindelfinger Feuerwehr über mobile Lautsprecherdurchsagen.

Bei Fragen im Vorfeld wenden Sie sich bitte an:
Stadtverwaltung Sindelfingen
Amt für Feuerwehr und Bevölkerungsschutz
Gansackerweg 1
bevoelkerungsschutz@feuerwehr-sindelfingen.de

www.sindelfingen.de



NOTFALLTREFFPUNKTE & WÄRMEHALLEN

der Stadt Sindelfingen in Krisensituationen

Sie finden hier eine Erklärung und eine Übersicht über die Notfalltreffpunkte und Wärmehallen in Sindelfingen, Maichingen und Darmsheim.





NOTFALLTREFFPUNKTE & WÄRMEHALLEN

der Stadt Sindelfingen
in Krisensituationen

Als **Notfalltreffpunkte** wurden im Stadtgebiet Sindelfingen insgesamt 15 Standorte ausgewählt welche für jeden Bürger i.d.R. innerhalb von zehn Minuten zu Fuß erreichbar sind. Diese Standorte sollen eine schnelle Anlaufstelle in Krisensituationen bieten.

Hauptaufgaben:

- Annahme von Notrufmeldungen und Weitergabe an die Rettungsleitstelle
- Erste Hilfe bei medizinischen Notfällen
- Behördliche Informationsweitergabe
- Organisation von Hilfsmaßnahmen innerhalb der Bevölkerung

Als **Wärmehalle** dienen die Sindelfinger Stadthalle, das Bürgeramt in Maichingen sowie die Turn- und Festhalle in Darmsheim.

Hauptaufgaben:

- Aufwärmen
- Hygienebereich
- Kleinere Verpflegung mit Suppe / Tee / Kaffee / Trinkwasser
- Erste Hilfe bei medizinischen Notfällen
- Schlafmöglichkeit auf Feldbetten

Übersicht der Notfalltreffpunkte und Wärmehallen in Sindelfingen, Maichingen und Darmsheim

Anlaufstellen für die Bevölkerung:

- Brunnenwiesenstraße 14 - KITA Brunnenwiese (NTP)
- Feldbergstraße 57 - KITA Feldbergstraße (NTP)
- Goldbergstraße 34 - Gemeinschaftsschule Goldberg (NTP)
- Hans-Thoma-Platz 1 - Stadtteiltreff Viehweide (NTP)
- Hermann-Kurz-Straße 2 - Gemeindehaus Sankt-Anna (NTP)
- Hohenzollernstraße 53 - Sommerhofenhalle (NTP)
- Karlstraße 27 - Turn & Festhalle Darmsheim (NTP / WH)
- Nikolaus-Lenau-Platz 8 - Realschule Hinterweil (NTP)
- Rathausplatz 1 - Rathaus Sindelfingen (NTP)
- Schillerstraße 23 - Stadthalle Sindelfingen als Wärmehalle (WH)
- Schneidemühler Weg 1 - KITA Schneidemühlerweg (NTP)
- Sindelfinger Str. 44 - Bezirksamt Maichingen (NTP / WH)
- Stuttgarter Straße - S-Bahn Parkplatz Maichingen (NTP)
- Theodor-Heuss-Straße 92 - Gemeinschaftsschule Eichholz (NTP)
- Vordere Halde 23 - Christuskirche (NTP)
- Wengertstraße 3-7 - Königsknollschule (NTP)

NTP = Notfalltreffpunkt WH = Wärmehalle