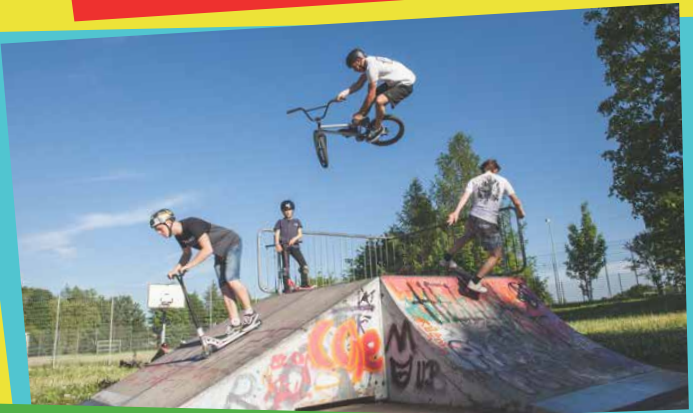




FREIZEITANGEBOTE

FÜR KINDER, JUGENDLICHE UND FAMILIEN
IN SINDELFINGEN





Liebe Mitbürgerinnen
und Mitbürger,
liebe Kinder, Jugendliche
und Familien,

Sindelfingen ist eine kinder- und familienfreundliche Stadt; die Bedürfnisse unserer jungen Mitbürgerinnen und Mitbürger sind uns als Stadtverwaltung sehr wichtig. Deshalb unterhalten wir z.B. hervorragend ausgestattete Kindertagesstätten und Schulen und kümmern uns darüber hinaus um ein reichhaltiges Freizeitangebot.

Für die freie Zeit finden junge Menschen in Sindelfingen zahlreiche Spiel- und Bolzplätze, diverse Ferienangebote, eine offene Kinder- und Jugendarbeit, verschiedene Möglichkeiten der Kinder- und Jugendbeteiligung und Angebote unserer ortsansässigen Vereine.

Diese und weitere Freizeitangebote in unserer Stadt haben wir in der Neuauflage der Broschüre „Freizeitangebote für Kinder, Jugendliche und Familien in Sindelfingen“ zusammengestellt.

Ich wünsche Ihnen und Euch viel Spaß beim Durchblättern, Entdecken und Ausprobieren!

Ihr/Euer

Dr. Bernd Vöhringer
Oberbürgermeister

	Inhalt.	5
	Kinder- und Jugendbeteiligung	6
	Offene Einrichtungen für Kinder.	9
	Offene Einrichtungen für Jugendliche	14
	Kultur, Kunst und Musik	18
	Sport für Kinder und Jugendliche	29
	Spaß in der Natur	34
	Kursangebote.	41
	Kirchliche Kinder- und Jugendarbeit	42
	Organisationen im Ehrenamt	45
	Spiel- und Sporteinrichtungen	47
	Angebote in den Ferien.	56

KINDERBÜRO

Was?

In Sindelfingen dürfen Kinder mitreden und mitentscheiden. Als zentraler Ansprechpartner setzt sich das Kinderbüro Sindelfingen für die Interessen der jüngsten Einwohnerinnen und Einwohner ein. Ob Spielplatzplanung, Probleme im Stadtteil oder Vorschläge für ein noch kinderfreundlicheres Sindelfingen: Im Kinderbüro gibt es stets ein offenes Ohr!

- Kinder und Eltern können sich über die Angebote für Kinder informieren und Vorschläge machen, was in der Stadt für Kinder verbessert werden könnte

Für wen?

- Kinder
- Familien mit Kindern

Wann?

Die Kinderbeauftragte ist von Montag bis Mittwoch vor Ort.

Wo?

Sindelfinger Rathaus
Rathausplatz 1, 71063 Sindelfingen
Telefon: 07031/94-550
kinderbuero@sindelfingen.de

Info

Aktuelle Informationen findest Du auf der Homepage: www.sindelfingen.de/kinderbuero



JUGENDBÜRO

Was?

Das Jugendbüro ist die Interessenvertretung der Jugendlichen in Sindelfingen. Es setzt sich innerhalb wie außerhalb der Stadtverwaltung für die Interessen von Jugendlichen ein, unterstützt Partizipationsformate und macht Demokratie so auf kommunaler Ebene erlebbar.

Für wen?

- Jugendliche
- Familien mit Jugendlichen

Wann?

Die Jugendbeauftragte ist montags, mittwochs und freitags vor Ort.

Wo?

Sindelfinger Rathaus
Rathausplatz 1, 71063 Sindelfingen
Telefon: 07031/94-436
jugendbuero@sindelfingen.de

Info

Aktuelle Informationen findest Du auf der Homepage: www.sindelfingen.de/jugendbuero



JUGENDGEMEINDERAT (JGR)

Was?

Der Jugendgemeinderat wird alle zwei Jahre gewählt und mischt sich in alles ein, was ihm wichtig erscheint – durch eigene Projekte, Initiativen, politische Arbeit und Forderungen – und vertritt damit die Ideen, Verbesserungsvorschläge, Kritik aber auch das Lebensgefühl der jungen Menschen in der Stadt.

- Der JGR erhält für seine Arbeit ein Budget und hat das Teilnahme-, Anhörungs- und Antragsrecht im Gemeinderat
- In seiner Arbeit wird der JGR von der Jugendbeauftragten begleitet
- Zur Wahl stellen können sich alle Jugendlichen mit Hauptwohnsitz in Sindelfingen im Alter von 12 bis 18 Jahren
- Wählen dürfen alle mit Hauptwohnsitz in Sindelfingen im Alter von 12 bis 18 Jahren und alle Schülerinnen und Schüler der Klassen 7 bis 12 der weiterführenden Schulen in städtischer Trägerschaft
- Die Arbeitsgruppen des JGR sind auch für nicht-gewählte Jugendliche offen

Für wen?

Der Jugendgemeinderat trifft sich circa einmal im Monat zu einer Sitzung.

Im Sindelfinger Rathaus
Rathausplatz 1, 71063 Sindelfingen

Aktuelle Informationen findest Du auf der Homepage: www.jgr-sindelfingen.de

Wann?

Wo?

Info

ABENTEUERSPIELPLATZ SINDELFINGEN

Was?

Der Abenteuerspielplatz ist ganzjährig für Kinder zwischen 6 und 14 Jahren geöffnet. Das Außengelände des Abenteuerspielplatzes ist das Herzstück und bietet mit einer Feuerstelle, Höhlen und Sandhügeln, einer großen Freifläche, einem Klettergerüst und einer Vogelnestschaukel abwechslungsreiche Spiel-, Bewegungs- und Entdeckungsmöglichkeiten.

- Freies Spielen im Spielhaus und auf dem großen Außengelände mit Klettergerüst, Sand-Matsch-Zone, See, und vielem mehr
- Betreute Angebote im Kreativraum, beim Kochen und Backen
- thematische Projekte in den Ferien

Für wen?

- Kinder ab der 1. Klasse

Wann?

Donnerstag bis Samstag: 13.30 Uhr bis 18.00 Uhr
In den Ferien:
Montag bis Freitag: 13.30 Uhr bis 18.00 Uhr

Wo?

Abenteuerspielplatz Sindelfingen (SJR)
Schwertstraße 14, 71065 Sindelfingen
Telefon: 07031/812799
info@abenteuerspielplatz-sindelfingen.de

Info

Aktuelle Informationen findest Du auf der Homepage: www.abenteuerspielplatz-sindelfingen.de



INSELTREFF EICHHOLZ

Was?

Der Inseltreff liegt mitten im Stadtteil Eichholz und wird von der Quartiersarbeit verwaltet, vielfältige Angebote für verschiedene Gruppen laden zum Teilnehmen und Mitwirken ein.

- Eltern-Kind-Gruppe für Mütter, Väter oder Großeltern
- Vorkindergarten für Kinder zwischen 2 und 3 Jahren, mit Anmeldung und Gebühren
- Familiencafé
- Nachhilfe Schüler helfen Schülern
- Nachmittagsangebot: Spiel und Spaß
- viele weitere Angebote für alle Altersgruppen

Für wen?

- Kinder und Jugendliche
- Familien
- Erwachsene
- Senioren

Wann?

Sprechzeiten im Quartiersbüro
Montag: 16.00 Uhr bis 18.00 Uhr
Freitag: 10.00 Uhr bis 12.00 Uhr

Wo?

Inseltreff Eichholz (SJR)
Watzmannstraße 5, 71067 Sindelfingen
Telefon: 07031/817712

Info

Aktuelle Informationen findest Du auf der Homepage: www.quartiersarbeit-sifi.de



JUGENDFARM SINDOLINO

Was?

Die Jugendfarm ist eine pädagogisch betreute Freizeiteinrichtung in der Kinder und Jugendliche die Möglichkeit haben ihre Fähigkeiten und Kreativität zu entdecken und zu entwickeln. Sie können werken, kochen, reiten, Tiere pflegen, Hütten bauen, spielen oder sich einfach nur austoben. Durch die aktive Beteiligung übernehmen die Kinder Verantwortung für das eigene Handeln, die Tiere und die gemeinschaftliche Nutzung des Platzes. Alle arbeiten zusammen und durch die Auseinandersetzungen in der Gruppe erleben und erlernen die Kinder Toleranz und soziales Verhalten.

- Tiere, Reiten, Garten, Bauspielplatz, Farmhaus
- Projekte in den Ferien

Für wen?

- Kinder und Jugendliche von 6 bis 16 Jahren
- jüngere Kinder dürfen gemeinsam mit ihren Eltern kommen
- Jugendliche, die dem Farmalter entwachsen sind, können als Ehrenamtliche auf der Jugendfarm mithelfen

Wann?

Mittwoch bis Freitag: 13.30 Uhr bis 18.00 Uhr
Samstag: 13.00 Uhr bis 18.00 Uhr
In den Ferien:
Montag bis Freitag: 13.00 Uhr bis 18.00 Uhr

Wo?

Jugendfarm Sindolino (SJR)
Friedrich-Ebert-Str. 16, 71067 Sindelfingen
Telefon: 07031/803717
jugendfarm@sjr-sifi.de

Info

Aktuelle Informationen findest Du auf der Homepage: www.jugendfarm-sindelfingen.de

KINDER- UND FAMILIENZENTRUM MAICHINGEN

Was?

Der Treffpunkt für Kinder und Familien in Maichingen.

- Offener Kindertreff, Mädchentag, Kreativwerkstatt, Kinder-Kino, Märchenstunde, Schwimmen, gemeinsames Kochen
- Projekte: Sport und Bewegung, Klangwerkstatt, Naturprojekte, Erlebnisausflüge, medienpädagogische Projekte

Für wen?

- Kinder von 6 bis 12 Jahren
- Familien

Wann?

Montag bis Freitag: 15.00 Uhr bis 18.00 Uhr (während der Schulzeit)

Wo?

Kinder- und Familienzentrum "Altes Rathaus" Maichingen
Sindelfinger Straße 14, 71069 Sindelfingen
Telefon: 07031/386330

Info

Aktuelle Informationen findest Du auf der Homepage: www.kinderschutzbund-boeblingen.de

SPIELMOBIL SINDELFINGEN

Was?

Das Sindelfinger Spielmobil ist ein mobiles pädagogisches Angebot für Kinder. Der bunte Bus oder Bauwagen ist im gesamten Stadtgebiet unterwegs und schafft immer wieder neue Spiel- und Erfahrungsräume.

- Spielaktionen zu verschiedenen Themen auf Spielplätzen in der ganzen Stadt
- Spielfeste und Ferienaktionen

Für wen?

- Kinder von 5 bis 12 Jahren

Wann?

Die genauen Termine werden auf der Homepage, sowie durch Plakate und Handzettel veröffentlicht.

Wo?

Büro und Lager des Spielmobils Sindelfingen (SJR)
Schwertstraße 13, 71065 Sindelfingen
Telefon: 07031/877497

Info

Aktuelle Informationen findest Du auf der Homepage: www.spielmobil-sindelfingen.de

TREFF VIEHWEIDE

Was?

Der Treff Viehweide liegt am Ende der Ernst-Barlach-Straße und wird von der Quartiersarbeit verwaltet, vielfältige Angebote für verschiedene Gruppen laden zum Teilnehmen und Mitwirken ein.

- Minitreff für Schulkinder aus der Viehweide bis 10 Jahre
- offener Jugendclub für Mädchen und Jungen ab 11 bis 14 Jahren
- offener Jugendtreff ab 15 Jahren
- viele andere Aktionen, Projekte und Angebote

Für wen?

- Kinder und Jugendliche
- Familien
- Erwachsene
- Senioren

Wann?

Sprechzeiten im Quartiersbüro:
Dienstag: 15.00 Uhr bis 18.00 Uhr
Mittwoch: 10.00 Uhr bis 13.00 Uhr
und 17.00 Uhr bis 18.00 Uhr
Donnerstag: 12.00 Uhr bis 15.00 Uhr

Wo?

Quartiersbüro (SJR)
Max-Liebermann-Weg 12/1, 71065 Sindelfingen
Telefon: 07031/7344820

Info

Aktuelle Informationen findest Du auf der Homepage: www.quartiersarbeit-sifi.de



JUGENDCAFÉ 8ER

Was?

Direkt hinter dem Marktplatz gegenüber der Stadtbibliothek befindet sich das mit Jugendlichen betriebene Café. Sich mit Freunden in der Stadt treffen, das W-LAN nutzen oder einfach zwischendurch mal abhängen – im 8er haben Jugendliche ihren Platz mitten in der Stadt.

- Mittagspausenöffnung
- Cafébetrieb mit Getränken und Snacks
- ehrenamtliche Mitarbeit im Thekenbetrieb
- gemeinsame Planung von Partys und Aktionen

- Jugendliche ab 12 Jahren

Mittwoch bis Samstag: 16.00 Uhr bis 21.00 Uhr
Donnerstag: 12.30 Uhr bis 14.30 Uhr

Jugendcafé 8er
Am Marktplatz 1, 71063 Sindelfingen
Telefon: 0176/30127140 oder 07031/4270429
jugendcafe@sjr-sifi.de

Aktuelle Informationen findest Du auf der Homepage: www.sjr-sifi.de

Für wen?

Wann?

Wo?

Info

JUGENDTREFF GEKO

Was?

Der Jugendtreff Geko in Darmsheim bietet Jugendlichen Aktionen für und im Stadtteil.

- Workshops im Bereich Medien und Jugendkultur
- Partys, Teenie Discos
- Jugendleiterausbildung, Ehrenamtsgruppe
- Ferienprojekte

- Jugendliche ab 10 Jahren

Mittwoch bis Samstag

Jugendtreff GEKO
Robert-Bosch-Straße 7, 71069 Sindelfingen (Darmsheim)
Telefon: 07031/676627
jt.darmsheim@sjr-sifi.de

Aktuelle Informationen findest Du auf der Homepage: www.jtdarmsheim.de

Für wen?

Wann?

Wo?

Info

JUGENDTREFF MAICHINGEN

Was?

Im Jugendtreff Maichingen verbringen Kinder und Jugendliche aus Maichingen aber auch dem Hinterweil ihre Freizeit.

- Billard und Kicker, PS4, Musik, Freunde treffen
- Tonstudio (eigene Songs produzieren, Instrumente einspielen, Beats machen)
- Partys, Konzerte
- Ferienangebote und Freizeiten (Kanu, Klettern u.v.m.)

- Jugendliche ab 11 Jahren

Mittwoch bis Freitag und Sonntag

Jugendtreff Maichingen
Berliner Str. 34, 71069 Sindelfingen
Telefon: 07031/386482
jt.maichingen@sjr-sifi.de

Aktuelle Informationen findest Du auf der Homepage: www.sjr-sifi.de

Für wen?

Wann?

Wo?

Info



JUGEND- UND STADTTEILHAUS NORD

Was?

Das Jugend- und Stadtteilhaus Nord lädt Kinder und Jugendliche regelmäßig zum offenen Treff und zu Aktionstagen ein.

- W-LAN, Billard, Tischkicker, PS4 Raum, Chill- & Tanzraum
- Sporthalle mit kleiner Kletterwand
- Fußball- und Basketballplätze im Außenbereich
- Schulkooperationen
- Partys, Konzerte
- Ferienprojekte
- Seminarraum, Probenraum, KFZ-Werkstatt

Für wen?

- Jugendliche von 11 bis 18 Jahren

Wann?

Dienstag bis Samstag

Wo?

Jugend- und Stadtteilhaus Nord (SJR)
Friedrich-Ebert-Straße, 71067 Sindelfingen
Telefon: 07031/805461

Info

Aktuelle Informationen findest Du auf der Homepage: www.just-nord.de



JUGENDHAUS „DASSÜD“

Was?

„dasSÜD“ – Treffpunkt für Jugendkultur in Sindelfingen bietet mit seinen zahlreichen Räumen und dem großen Sport- und Veranstaltungsraum ideale Möglichkeiten für jugendkulturelle Events.

- Freitags: „Partytime“ im „dasSÜD“
- Schulpertys, Klassenpartys, öffentliche Partys
- samstags: Konzerte und Events
- jugendkulturelle Workshops und Ferienprojekte wie z.B. Mädchenwerkstatt in den Herbstferien
- SÜD on tour – Freizeitgestaltung mit und für Jugendliche in der Viehweide und am Goldberg
- Projekte zur Berufsorientierung und Respekt!-Projekt mit Schulen aus dem Sozialraum
- Vermietung von Bandproberäumen/Räumen für Gruppen und Veranstaltungen

Für wen?

- Jugendliche ab 11 Jahren

Wann?

Dienstag bis Samstag

Wo?

Jugendhaus „dasSÜD“ (SJR)
Schwertstraße 11/1, 71065 Sindelfingen
Telefon: 07031/815206

Info

Aktuelle Informationen findest Du auf der Homepage: www.dassüd.de

AKKORDEON-VEREIN MAICHINGEN E.V.

Was?

- Musikalische Früherziehung in altersgerechten Gruppen ab 6 Monaten
- Melodikaunterricht von 5 bis 7 Jahren
- Akkordeonunterricht ab 6 Jahren
- Orchester für Jugendliche und Erwachsene

Für wen?

- Babys, Kinder und Jugendliche
- Erwachsene
- Familien

Wann?

Montag, Mittwoch und Freitagnachmittag, sowie Mittwochvormittag

Wo?

Bürgerhaus Maichingen
Sindelfinger Str. 44, 71069 Sindelfingen
Clubräume 1-3
Telefon: 07056/3076

Info

Aktuelle Informationen findest Du auf der Homepage: www.akkordeon-verein.de

GALERIE DER STADT SINDELFFINGEN

Was?

- Kunstausstellungen und Galeriegespräche
- Theater in der Galerie
- Sommercamp für Kinder
- Veranstaltungen, z.B. Kinderland zum Weihnachtsmarkt

Für wen?

- Kinder ab 7 Jahren
- Jugendliche
- Erwachsene
- Familien

Wann?

Montag bis Freitag: 10.00 Uhr bis 18.00 Uhr
Samstag, Sonntag und Feiertage:
10.00 Uhr bis 17.00 Uhr
Der Eintritt ist frei. Veranstaltungen sind teilweise kostenpflichtig.

Wo?

Galerie der Stadt Sindelfingen
Marktplatz 1, 71063 Sindelfingen
Telefon: 07031/94-392

Info

Aktuelle Informationen findest Du auf der Homepage: www.galerie-sindelfingen.de

I-PUNKT

Was?

- Informationen rund um die Stadt Sindelfingen
- Informationen über Veranstaltungen in und um Sindelfingen
- Verkauf von Eintrittskarten

Für wen?

- Kinder und Jugendliche
- Familien
- Erwachsene

Wann?

Montag bis Freitag: 10.00 Uhr bis 18.00 Uhr
Samstag und Sonntag: 10.00 Uhr bis 17.00 Uhr

Wo?

In der Galerie der Stadt Sindelfingen
Marktplatz 1, 71063 Sindelfingen
Telefon: 07031/94-325

Info

Aktuelle Informationen findest Du auf der Homepage: www.sindelfingen.de/tourismus



STADTBIBLIOTHEK SINDELFINGEN

Was?

Die Stadtbibliothek Sindelfingen bietet neben einer Vielzahl an spannenden Medien auch ein interessantes Veranstaltungsprogramm für Jung und Alt.

- eigene Kinder- und Jugendbibliothek
- Veranstaltungen für Kinder, z.B. Bilderbuchkino
- Vorlesen (auch zweisprachig) und Basteln

Für wen?

- Kinder und Jugendliche
- Familien
- Erwachsene

Wann?

Dienstag und Donnerstag: 10.00 Uhr bis 19.00 Uhr
Mittwoch und Freitag: 14.00 Uhr bis 19.00 Uhr
Samstag: 10.00 Uhr bis 14.00 Uhr
Kinderveranstaltungen für Kinder ab 3 Jahren, jeden Mittwoch um 15.00 Uhr

Wo?

Stadtbibliothek Sindelfingen
Rathausplatz 4, 71063 Sindelfingen
Telefon: 07031/94-700
stadtbibliothek@sindelfingen.de

Info

Aktuelle Informationen findest Du auf der Homepage:
www.stadtbibliothek-sindelfingen.de/kinder-eltern

EICHHOLZBÜCHEREI

Was?

Die ehemalige Zweigstelle der Stadtbücherei im Eichholz wird seit mehr als 25 Jahren von fast 30 Mitarbeiterinnen und Mitarbeitern mit viel Liebe und Engagement ehrenamtlich weitergeführt. Rund 16.000 Bücher, CDs und DVDs stehen zur Verfügung.

Für wen?

- Kinder und Jugendliche
- Familien
- Erwachsene

Wann?

Montag, Mittwoch und Freitag: 14.00 Uhr bis 18.00 Uhr

Wo?

Eichholzbücherei
Theodor-Heuss-Str. 90, 71067 Sindelfingen
Telefon: 07031/802426 • eichholzbuecherei@t-online.de

Info

Aktuelle Informationen findest Du auf der Homepage: www.biblino.de/eichholz

BÜCHEREI MAICHINGEN

Was?

Die Bücherei Maichingen bietet eine große Zahl verschiedener Medien für Kinder, Jugendliche und Erwachsene sowie Veranstaltungen für Groß und Klein.

- große Abteilung für Kinder und Jugendliche
- Veranstaltungen, z. B. monatliches Vorlesen für Kinder und Erwachsene, Lesungen, Schulklassen- und Kindergartenführungen

Für wen?

- Kinder und Jugendliche
- Familien
- Erwachsene

Wann?

Montag, Donnerstag, Freitag: 15.00 Uhr bis 18.00 Uhr
Vorlesen für Kinder einmal im Monat Donnerstag

Wo?

Bücherei Maichingen
Sindelfinger Str. 44, 71069 Sindelfingen-Maichingen
Telefon: 07031/94-128 • info@buecherei-maichingen.de

Info

Aktuelle Informationen findest Du auf der Homepage: buecherei-maichingen.de

KINDER- UND JUGENDBIBLIOTHEK GOLDBERG

Was?

Die Kinder- und Jugendbibliothek Goldberg stellt jungen Lesern eine reiche Auswahl an spannenden Büchern und Sachbüchern zur Verfügung. Außerdem gehören eine große Zahl an Gesellschaftsspielen, Hörspielen und DVDs zum Angebot. Die Ausleihe ist kostenlos.

Für wen?

- Kinder und Jugendliche
- Familien
- Erwachsene

Wann?

Montag und Mittwoch: 15.00 Uhr bis 18.00 Uhr
(außer in den Schulferien)

Wo?

Kinder- und Jugendbibliothek Goldberg
Goldbergstr. 27, 71065 Sindelfingen
(im Untergeschoß der Realschule Goldberg)
Telefon: 07031/810519 (nur während der Öffnungszeiten)
info@bibli-goldberg.de

Info

Aktuelle Informationen findest Du auf der Homepage: www.bibi-goldberg.de

LESEHÖHLE KÖNIGSKNOLL

Was?

Die schuleigene, ehrenamtliche Stadtteilbücherei bietet Kindern 2.000 spannende Bücher vom Bilderbuch über Bücher zum Vorlesen und fürs erste Lesealter bis hin zu spannenden Kinderromanen und Sachbüchern zu vielen Themen, die Kinder interessieren.

Dieses Angebot wird ermöglicht durch ehrenamtliches Engagement von Eltern sowie dem Förderverein der Schule „Bildung und Begegnung“.

Für wen?

- Für Kinder zwischen 4 und 12 Jahren.

Wann?

Dienstag und Freitag: 12:00 Uhr bis 13:00 Uhr (außer in den Schulferien)

Wo?

Lesehöhle in der Grundschule Königsknoll
Wengertstraße 3-7
71065 Sindelfingen
Schulsekretariat:
Telefon: 07031/814859 (vormittags)
sekretariat@gs-koenigsknoll.de

Info

Aktuelle Informationen findest Du auf der Homepage: www.gs-koenigsknoll.de

MSC SINDELFINGEN KARNEVALS-GESELLSCHAFT ROT-WEISS IM ADAC

Was?

- Häsgruppe Stadtbullen
- Häsgruppe Schwatzweiber
- Guggenmusikgruppe Sendelfenger Gugge

Für wen?

- Kinder und Jugendliche
- Familien
- Erwachsene

Wann?

zu unterschiedlichen Zeiten

Wo?

MSC Sindelfingen
Vordere Halde 1, 71063 Sindelfingen
Telefon: 07031/803091

Info

Aktuelle Informationen findest Du auf der Homepage: www.msc-sindelfingen.de

MALKURSE FÜR KINDER

Was?

Malkurse für Kinder in den Grundschulen Sommerhofen, Königsknoll, an der Johannes-Widmann-Schule in Maichingen und Gemeinschaftsschule Eichholz

Für wen?

- Kinder von 5 bis 10 Jahren

Wann?

jeweils Kurse im Frühjahr und Herbst jedes Jahres

Wo?

Kursorte: Schulen
in verschiedenen Stadtteilen
Kontakt: Kulturrat
Rathausplatz 1, 71063 Sindelfingen
Telefon: 07031/94-358
kulturrat@sindelfingen.de

Info

Aktuelle Informationen findest Du auf der Homepage:
www.sindelfingen.de/kultur-fuer-kids



GESELLSCHAFT BLAU-WEISS SINDELFINGEN E.V.

Was?

- Kükengarde
- Juniorengarde
- Prinzengarde

Für wen?

- Kinder und Jugendliche
- Familien
- Erwachsene

Wann?

Kükengarde:
Donnerstag: 17.30 Uhr bis 19.00 Uhr
Juniorengarde:
Dienstag: 18.30 Uhr bis 20.00 Uhr
Prinzengarde: Dienstags und Donnerstags,
auf Anfrage unter
prinzengarde@blau-weiss-sindelfingen.de

Wo?

Gesellschaft Blau-Weiss Sindelfingen e.V.
Postfach 442, 71046 Sindelfingen

Info

Aktuelle Informationen findest Du auf der Homepage: www.blau-weiss-sindelfingen.de

MUSIKKAPELLE MAICHINGEN

Was?

- Jugendkapelle
- rhythmisch-musikalische Früherziehung für Kinder ab 4 Jahren
- musikalische Grundausbildung für Kinder ab 6 Jahren
- Instrumentalausbildung

Für wen?

- Kinder und Jugendliche ab 4 Jahren

Wann?

Jugendkapelle: Mittwoch: 18.30 Uhr bis 19.30 Uhr im Bockstall (Allmendweg 4/1) in Maichingen.
Alle anderen Angebote: siehe Homepage

Wo?

Vereinsheim „Bockstall“ der Musikkapelle Maichingen
Allmendweg 4/1, 71069 Sindelfingen
Telefon: 0176/32836424
info@musikkapelle-maichingen.de

Info

Aktuelle Informationen findest Du auf der Homepage: www.musikkapelle-maichingen.de/jugend

MUSIKVEREIN EINTRACHT DARMSHEIM

Was?

- Musikalische Früherziehung
- Blockflötenausbildung
- Instrumentalausbildung
- Jugendkapelle
- In Zusammenarbeit mit der Schule für Musik, Theater und Tanz (SMTT)

Für wen?

- Kinder und Jugendliche

Wann?

Probezeiten: siehe Homepage

Wo?

Musikverein Eintracht Darmsheim
Zentscheuer Darmsheim
Probststrasse 4, 71069 Sindelfingen
jugendleiter@mv-darmsheim.de

Info

Aktuelle Informationen findest Du auf der Homepage: www.mv-darmsheim.de/jugend



SIM TV – KINDERFILMKADEMIE

Was?

Die SimTV Kinderfilmakademie ist ein eigenständiger Verein und arbeitet eng mit dem Kulturamt der Stadt Sindelfingen zusammen. Ihr Schwerpunkt liegt in der gezielten Förderung von Kernkompetenzen und der Erweiterung bereits vorhandener Medienkompetenz bei Kindern und Jugendlichen, die Spaß im Umgang mit Film und Video haben.

- lernen wie Filme und Videobeiträge entstehen in Theorie und Praxis
- Spannung, Spaß und Medienerziehung
- Ferienaktionen
- Events für Kinder, Jugendliche und Erwachsene
- lokales, soziales und kulturelles Engagement mit bundesweiter Reichweite

Für wen?

- Kinder und Jugendliche von 5 bis 15 Jahren und junge Erwachsene ab 16 Jahren

Wann?

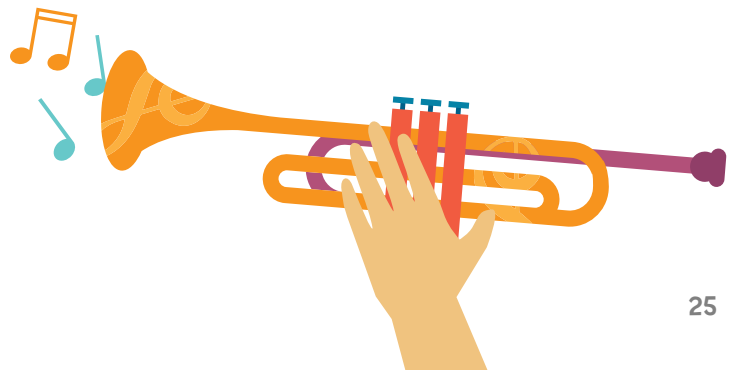
wöchentliche Studiotreffen, Workshopreihen und Großprojekte im Wechsel

Wo?

Kinderfilmakademie SimTV
Planiestr. 3, 71063 Sindelfingen
Telefon: 07031/9247046
info@simtv.de

Info

Aktuelle Informationen findest Du auf der Homepage: www.simtv.de



SMTT – SCHULE FÜR MUSIK, THEATER UND TANZ

Was?

Die Schule für Musik, Theater und Tanz (SMTT) wurde 1960 gegründet. Neben klassischer Musik bietet die SMTT auch Unterricht im Rock-, Pop- und Jazzbereich an. Dabei arbeitet sie eng mit anderen Kultur- und Bildungseinrichtungen der Stadt Sindelfingen zusammen.

- Babymusik
- Eltern-Kind-Singen
- musikalische Früherziehung
- Unterricht in allen gängigen Instrumenten sowie Gesangs- und Theaterunterricht
- Modern Dance
- Capoeira

Für wen?

- Kinder und Jugendliche
- Erwachsene
- Familien

Wann?

Bürozeiten:
Montag bis Donnerstag: 9.00 Uhr bis 11.30 Uhr
Dienstag und Mittwoch: 14.30 Uhr bis 16.30 Uhr
sowie nach telefonischer Vereinbarung

Wo?

Schule für Musik, Theater und Tanz
Wolboldstraße 21, 71063 Sindelfingen
Telefon: 07031/94-652
info@smtt.de

Es bestehen Außenstellen im Bürgerhaus Maichingen und der Zehntscheuer Darmsheim.

Info

Aktuelle Informationen findest Du auf der Homepage: www.smtt.de



STADTMUSEUM SINDELFINGEN

Was?

Das Alte Rathaus von 1470 beherbergt seit 1958 das Stadtmuseum in seinen Räumlichkeiten. Gemeinsam mit dem sog. Salzhaus aus dem Jahr 1592 bilden die beiden Häuser ein Ensemble, in dem das historische und kulturelle Erbe der Stadt in einer Dauerausstellung seit 1977 präsentiert wird.

- Ausstellung von archäologischen Funden, Einrichtungsgegenständen, Handwerksgeräten
- Führungen
- spezielle Angebote für Kinder wie altes Handwerk, Märchenerzählerin, alte Kinderspiele, etc.
- Durchführung von Kindergeburtstagen

Für wen?

- Kinder und Jugendliche
- Familien
- Erwachsene

Wann?

Dienstag bis Samstag: 15.00 Uhr bis 18.00 Uhr,
Sonntag und an Feiertagen: 13.00 Uhr bis 18.00 Uhr
Der Eintritt ist frei. Veranstaltungen sind teilweise kostenpflichtig.

Wo?

Altes Rathaus
Lange Str. 13, 71063 Sindelfingen
Telefon: 07031/94-357
museen@sindelfingen.de

Info

Aktuelle Informationen findest Du auf der Homepage: www.sindelfingen.de/kultur-fuer-kids

INTERNATIONALE VEREINE

Was?

- Treffpunkt unterschiedlicher Nationen
- Sport- und Spielgruppen
- Tanzgruppen

Für wen?

- Kinder und Jugendliche
- Familien
- Erwachsene

Wann?

abhängig vom jeweiligen Verein

Wo?

an verschiedenen Orten in der Stadt

Info

Informationen zu den Sindelfinger Vereinen findest Du auf der Homepage der Stadt Sindelfingen: www.sindelfingen.de/vereine

THEATER FÜR KINDER IM THEATERKELLER

Was?

Das Kindertheater im Theaterkeller bietet ein abwechslungsreiches Programm, bei dem für jeden Geschmack etwas dabei ist. Ausgewählte Stücke für kleine und große Zuschauer.

Für wen?

- Kinder und Jugendliche ab 4 Jahren

Wann?

Vorstellungen finden im Winter statt. Spielpläne findest Du auf der Homepage.

Wo?

Theaterkeller
Vaihinger Str. 14, 71063 Sindelfingen

Info

kulturamt@sindelfingen.de
Telefon: 07031/94-325 oder 07031/94-358
Aktuelle Informationen findest Du auf der Homepage: www.sindelfingen.de/kultur-fuer-kids

WEBEREIMUSEUM SINDELFFINGEN

Was?

Im 19. Jahrhundert war Sindelfingen ein Zentrum der Handweberei in Württemberg. Das Webereimuseum zeugt noch heute von dieser alten Handwerkstradition.

- Ausstellung: Historische Webstühle, Stoffe und Dokumente der Sindelfinger Webereitradition
- Angebote für Kinder wie Webkurse, etc.
- Durchführung von Kindergeburtstagen

Für wen?

- Kinder und Jugendliche
- Familien
- Erwachsene

Wann?

Freitag bis Sonntag und an Feiertagen:
15.00 Uhr bis 18.00 Uhr
Der Eintritt ist frei. Veranstaltungen sind teilweise kostenpflichtig.

Wo?

Webereimuseum
Corbeil-Essonnes-Platz 4, 71063 Sindelfingen
Telefon: 07031/94-357
museen@sindelfingen.de

Info

Aktuelle Informationen findest Du auf der Homepage: www.sindelfingen.de/kultur-fuer-kids

FUSSBALLSCHULE FAIRPLAY

Was?

Die VfL Fußballschule Fair Play ist seit 1997 eine selbstständige Zusatzeinrichtung der Fußballabteilung des VfL Sindelfingen als Vorstufe, Alternative oder Ergänzung zum üblichen Vereinsfußball. Markenzeichen von Fair Play sind die Kompetenz und riesige Erfahrung im Fußball. Profitrainer mit pädagogischer & akademischer Ausbildung (Diplom-Sportwissenschaftler, DFB-A-Lizenz Trainer, Torspielertrainer, Junior Coaches) vermitteln kreativ mit Regeln & Spaß alle Facetten des Fußballs in exklusiv-ruhiger Lernatmosphäre.

- Fußballkindergarten ab 3 Jahren
- Fußballcamps in allen Schulferien
- Talenttraining, -Torspielertraining, Kindergeburtstage

Für wen?

- Kinder von 3 bis 18 Jahren vom Einsteiger bis zum Köhner

Wann?

Täglicher Unterricht siehe Stundenplan, Camps in allen Schulferien, Feriensportprogramm in den Sommerferien

Wo?

Fußballschule Fairplay
Maurener Weg 133, 71034 Böblingen
Telefon: 07031/465533
fussballschule-sindelfingen@web.de

Info

Aktuelle Informationen findest Du auf den Homepages:
www.fussballschule-sindelfingen.de und
www.feriensportprogramm.de

BADEZENTRUM / FREIBAD

Was?

Im Hallenbad und Freibad des Sindelfinger Badezentrums lässt sich je nach Saison nach Herzenslust baden, planschen und auch Sport treiben.

- Hallenbad mit 50m-Sportschwimmerbecken, Sprung- und Tauchbecken mit 5m-Sprungturm, Waterclimbing-Kletterwand, Nichtschwimmerbecken und Kinderplanschbecken
- Freibad mit 50m-Sportschwimmerbecken, Sprung- und Tauchbecken mit 10m-Sprungturm, Erlebnisbecken, 106m Riesenrutsche, Kinderplanschbecken mit Kinderparadies, 60.000m² Liegewiese mit Slack-Line Parcour und Beachvolleyballfeld
- Schwimmkurse
- Veranstaltungen

Für wen?

- Kinder und Jugendliche
- Familien
- Erwachsene

Wann?

Hallenbad:

Montag: 14.00 Uhr bis 21.00 Uhr

Dienstag: 7.00 Uhr bis 22.00 Uhr

Mittwoch und Donnerstag: 7.00 Uhr bis 21.00 Uhr

Freitag: 7.00 Uhr bis 22.00 Uhr

Samstag, Sonntag und an Feiertagen:
8.00 Uhr bis 20.00 Uhr

Freibad: (Mai bis Anfang September)

Montag bis Freitag: 07.00 Uhr bis 20.00 Uhr

Samstag, Sonntag und an den Feiertagen:
08.00 Uhr bis 20.00 Uhr

Öffnungszeiten können ggf. abweichen.

Tagesaktuelle Öffnungszeiten findest Du auf der Website des Badezentrums.

Wo?

Badezentrum Sindelfingen

Hohenzollernstraße 23, 71067 Sindelfingen

Telefon: 07031/86020

info@badezentrum.de

Info

Aktuelle Informationen findest Du auf der Homepage: www.badezentrum.de

GARTENHALLENBAD MAICHINGEN

Was?

Das kleine, feine Bad im Sindelfinger Stadtteil Maichingen wird seit 1995 im Auftrag der Stadt Sindelfingen durch den Förderverein Gartenhallenbad Maichingen betrieben.

- 25m-Schwimmerbecken mit Nichtschwimmerteil
- Kinderplanschbecken
- angrenzender Garten mit Kinderspielbereich
- Schwimmkurse
- Spielnachmittage jeden 1. und 3. Samstag im Monat
- Kindergeburtstage

Für wen?

- Kinder und Jugendliche
- Familien
- Erwachsene

Wann?

Montag, Donnerstag und Freitag:

13.00 Uhr bis 18.00 Uhr

Dienstag und Mittwoch: 13.00 Uhr bis 21.00 Uhr

Samstag: 8.00 Uhr bis 16.00 Uhr

Sonntag und an Feiertagen: 8.00 Uhr bis 13.00 Uhr

Wo?

Gartenhallenbad Maichingen

Berliner Str. 32, 71069 Sindelfingen-Maichingen

Telefon: 07031/383051

info@gartenhallenbad-maichingen.de

Info

Aktuelle Informationen findest Du auf der

Homepage: www.gartenhallenbad-maichingen.de



SPORTVEREINE MIT JUGENDREFERAT

Was?

In Sindelfingen gibt es ein breites Angebot an Sportvereinen die sich auf neue Mitglieder freuen!

- Sportangebote aller Art
- Freizeit- und Ferienprojekte
- Mit Jugendreferent/in und Jugendausschuss

Für wen?

- Kinder und Jugendliche
- Familien
- Erwachsene

Wann?

programmabhängig

Wo?

- VfL Jugendcenter, Rudolf-Harbig-Str. 8, 71063 Sindelfingen
Telefon: 07031/706514, www.vfl-sindelfingen.de
- GSV Maichingen, Sindelfinger Str. 44, 71069 Sindelfingen
Telefon: 07031/381040, www.gsv-maichingen.de
- TV Darmsheim, Probststr. 4, 71069 Sindelfingen
Telefon: 07031/673739, www.tvdarmsheim.de

Info

Aktuelle Informationen findest Du auf den Homepages

KISS KINDERSPORTSCHULE DES VFL SINDELFINGEN

Was?

Die Kindersportschule (KiSS) des VfL Sindelfingen 1862 e.V. fördert bereits seit 1989 Bewegung, Spiel, Sport und Gesundheit im Kindesalter.

- Kindersport: sportartübergreifende Grundlagenausbildung
- Feriensportangebote

- Kinder zwischen 1,5 und 12 Jahren

aktuelle Informationen findest Du auf der Homepage

Kursorte: Sporthallen in der Stadtmitte, im Pfarrwiesen Gymnasium, der Grundschule Klostersgarten, der Eichholzschule, im Goldberg Gymnasium.
Geschäftsstelle:
Rudolf-Harbig-Strasse 8, 71063 Sindelfingen
Telefon: 07031/706514, kiss@vfl-sindelfingen.de

Info

Aktuelle Informationen findest Du auf der Homepage: www.vfl-kindersportschule.de

SKISCHULE SINDELFINGEN

Was?

Die Skischule Sindelfingen bietet Spaß im Schnee vom Anfänger bis zum Profi.

- Schulskitag mit sim.tv: Für Ski- und Snowboardfahrer vom Anfänger über den Fortgeschrittenen bis zum Vollprofi angeleitet durch DSV-Ski- und Snowboardlehrer, Abschluss mit großer Stimmungs-Après-Skiparty, gemeinsame Anfahrt im Bus
- Tageskurse: Angeleitete Ski- und Snowboardkurse für alle Könnernstufen
- Osterlager: Gemeinsam mit anderen Jugendlichen in den Osterferien Ski- und Snowboardfahren und Spaß beim abendlichen Unterhaltungsprogramm, Unterbringung in Doppel- und Mehrbettzimmern mit Vollpension

Für wen?

- Schulskitag: Schüler/innen der Klassen 4 bis 12
- Tageskurse: Kinder und Jugendliche jeden Alters; spezielle Anfänger-Kurse für Ski-Zwergel von 3 bis 5 Jahren
- Osterlager: Jugendliche von 11 bis 17 Jahren

Wann?

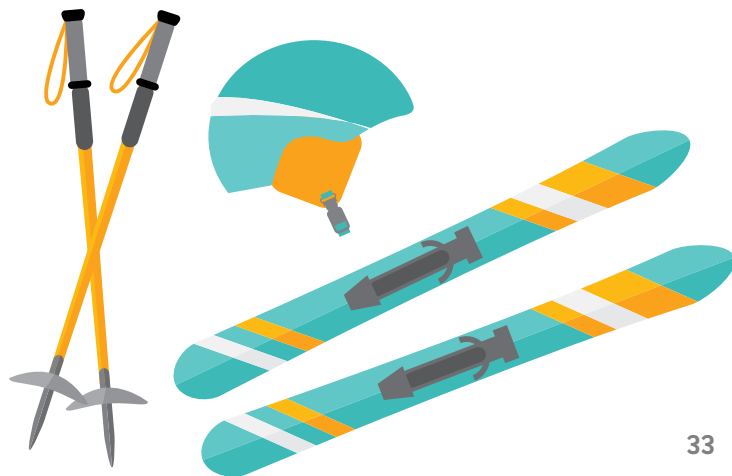
programmabhängig

Wo?

Skischule Sindelfingen
Untere Vorstadt 17, 71063 Sindelfingen
Die Kontaktdaten sind kursabhängig und auf der Homepage der Skischule zu finden.

Info

Aktuelle Informationen findest Du auf der Homepage: www.skischule-sindelfingen.de



ANGELSPORTVEREIN

Was?

Gemeinsames Angeln aber auch Kurse, Ausflüge und Aktionen bietet der ASV Sindelfingen e.V. seinen jungen Mitgliedern.

- Jugendgruppe
- Kurse
- Ausflüge
- Gemeinsame Aktionen

Für wen?

- Kinder und Jugendliche

Wann?

zu unterschiedlichen Zeiten

Wo?

Angelsportverein Sindelfingen
Maichingerstraße 121, 71067 Sindelfingen
Telefon: 07031/803636
info@asv-sindelfingen.de

Info

Aktuelle Informationen findest Du auf der Homepage: www.asv-sindelfingen.de

DAMPFBAHNFREUNDE SINDELFINGEN E. V.

Was?

Mit einer echten kleinen Dampfeisenbahn den Sommerhofenpark erkunden? Das geht bei den Dampfbahnfreunden Sindelfingen e.V.

Für wen?

- Kinder und Jugendliche
- Familien
- Erwachsene

Wann?

Sonn- und Feiertags (April bis Oktober):
10.00 Uhr bis 18.00 Uhr

Wo?

Dampfbahnfreunde Sindelfingen e.V.
Herrenwäldlestraße 17, 71065 Sindelfingen
Telefon: 07031/809893
info@dbf-s.de

Info

Aktuelle Informationen findest Du auf der Homepage: www.dbf-s.de

NATUR. ERLEBNIS. SINDELFINGEN.

Was?

An verschiedenen Standorten bietet die Stadt Sindelfingen Umweltbildung in größter Vielfalt und vor allem mit Spaß! Ein Bewusstsein für die Umwelt zu vermitteln und vor allem Kinder sensibler im Umgang mit der Natur zu machen, ist eines der Ziele des Natur.Erlebnis.Sindelfingen.

- Kinder- und Jugendgruppe NATUR
- immer zugänglich: der vogelkundliche Lehrpfad, der Vogelzentrum-Naturerlebnispfad und das Waldzentrum
- Projekte und Ferienaktionen (siehe Homepage)
- Kindergeburtstage
- themenorientierte Seminare

Für wen?

- Kinder und Jugendliche
- Familien
- Erwachsene

Wann?

Jeden 2. und 4. Mittwoch im Monat: 14.30 Uhr bis 17.00 Uhr: Adler-Kinder (6 bis 10 Jahre)
Einmal monatlich freitags: 14.30 Uhr bis 17.00 Uhr: Fanclub Natur (10 bis 13 Jahre)

Wo?

Vogel- und Streuobstzentrum des N.E.S.
Hohenzöllernstraße 19, 71065 Sindelfingen
Telefon: 07031/876797
naturerlebnis@sindelfingen.de

Info

Aktuelle Informationen findest Du auf der Homepage: www.sindelfingen.de/naturerlebnis



SCHWARZWALDVEREIN SINDELFINGEN – ABTEILUNG KANU

Was?

Die Abteilung Kanu des Schwarzwaldvereins Sindelfingen hat sich neben dem gemeinsamen Paddelspaß auch dem Schutz und der Pflege der bedrohten Natur verschrieben.

- Mit dem Kajak oder dem Kanadier auf Flüssen und Seen
- Training im Hallenbad und auf Gewässern in der Umgebung
- Veranstaltungen und Ausfahrten in Deutschland und ganz Europa

Für wen?

- Kinder und Jugendliche, sobald sie schwimmen können

Wann?

Training: jeden Mittwoch um 19.30 Uhr im Badezentrum Sindelfingen, Ausfahrten/Wochenveranstaltungen

Wo?

Geschäftsstelle SWV Sindelfingen
Untere Vorstadt 17, 71069 Sindelfingen
Telefon: 0176/65726655

Info

Aktuelle Informationen findest Du auf der Homepage: www.obolino.de



VEREIN DER HUNDEFREUNDE E.V.

Was?

Sport, Spiel und Spaß mit dem Hund.

- Gemeinsames Jugendtraining, in dem der Umgang und die Beschäftigung mit dem Hund gelehrt werden
- Ausflüge
- Zeltlager mit dem Hund

Für wen?

- Kinder und Jugendliche

Wann?

Jugendgruppe: Mittwochs, 17.30 Uhr bis 18.30 Uhr
Sonstige Veranstaltungen nach Absprache

Wo?

Hundeverein Sindelfingen
Eichholzer Täle, 71067 Sindelfingen,
jugend@hundefreunde-sindelfingen.de

Info

Aktuelle Informationen findest Du auf der Homepage: www.vdh-sindelfingen.de

DRONFIELDPARK

Was?

Grüne Parkanlage mit kleinem See, Bach und Wiesen die der englischen Partnerstadt Dronfield gewidmet ist.

- Urweltmammutbaum
- Kinderspielplatz
- Sportplatz

Für wen?

- Kinder und Jugendliche
- Familien
- Erwachsene

Wann?

stets frei zugänglich

Wo?

Würmstraße, 71065 Sindelfingen

Info

Aktuelle Informationen findest Du auf der Homepage: www.sindelfingen.de/parks

AIBACHGRUND DARMSHEIM

Was?

Der ehemalige Teil eines alten Steinbruchs im Sindelfinger Stadtteil Darmsheim verwandelte sich mit der Zeit in einen bezaubernden Park. Auf geschwungenen Wegen über sanft modellierte Hügel lässt es sich wunderbar flanieren, ein kleiner See lädt zum Verweilen ein.

- Kinderspielplatz
- Kinder und Jugendliche
- Familien
- Erwachsene

Für wen?

Wann?

stets frei zugänglich

Wo?

Allgäuer Straße, 71069 Sindelfingen (Darmsheim)

Info

Aktuelle Informationen findest Du auf der Homepage: www.sindelfingen.de/parks

HINTERGÄRTEN MAICHINGEN

Was?

Die Parkanlage Hintergärten liegt beim Hallenbad Maichingen und ist ein künstlich angelegtes Gelände mit Bachlauf, Teich und Hügeln.

- Rutschen, Klettergerüst und Sand
- Ein kleiner Hügel eignet sich bei Schnee gut zum Schlittensfahren, im Herbst zum Drachensteigen
- Kinder und Jugendliche
- Familien
- Erwachsene

Für wen?

Wann?

stets frei zugänglich

Wo?

Berliner Straße, 71069 Sindelfingen (Maichingen)

Info

Aktuelle Informationen findest Du auf der Homepage: www.sindelfingen.de/parks

SOMMERHOFENPARK MIT KLOSTERSEEN

Was?

Seit der Landesgartenschau 1990 ist aus dem ehemaligen asphaltierten „Festplatz“ die grüne Visitenkarte der Stadt Sindelfingen geworden. Erholungssuchende aber auch Jogger, Walker und Spaziergänger kommen hier auf ihre Kosten.

- große Parkanlage mit Blumenbeeten
- Klosterseen
- Wasserspielplatz
- Café Wiesn
- Dampfbahnfreunde
- Kneipp-Becken
- Bouleplatz
- Generationenparcours (Outdoor Sportanlagen)

Für wen?

- Kinder und Jugendliche
- Familien
- Erwachsene

Wann?

stets frei zugänglich

Wo?

Seestraße, 71065 Sindelfingen

Info

Aktuelle Informationen findest Du auf der Homepage: www.sindelfingen.de/parks



STADTHALLENPARK

Was?

Der Stadthallenpark stammt ursprünglich aus den frühen 50er Jahren. Er wurde 1962 mit dem Bau der Stadthalle neu angelegt und dann Ende der 80er Jahre nochmals umgestaltet.

- Generationenparcours (Outdoor Sportanlagen)

Für wen?

- Kinder und Jugendliche
- Familien
- Erwachsene

Wann?

stets frei zugänglich

Wo?

Schillerstraße, 71065 Sindelfingen

Info

Aktuelle Informationen findest Du auf der Homepage: www.sindelfingen.de/parks

VOGELPARK GOLDBACHSEE

Was?

Die Goldbachanlage Sindelfingen ist eine Freizeitanlage mit Kleingärten und Volieren und liegt im Goldbachtal.

- Goldbachsee
- Kinderspielplatz mit Wasserbaustelle
- Halfpipe
- kleiner Vereins-Vogelpark mit Volierenreihen mit Papageien, anderen exotische Vögeln und Ziergeflügel

Für wen?

- Kinder und Jugendliche
- Familien
- Erwachsene

Wann?

stets frei zugänglich

Wo?

Königsberger Straße, 71065 Sindelfingen

Info

Aktuelle Informationen findest Du auf der Homepage: www.sindelfingen.de/parks

HAUS DER FAMILIE SINDELFINGEN E.V.

Was?

Ein vielfältiges Kursangebot für Klein und Groß, z.B. in den Bereichen

- Kids und Teens aktiv
- Forschen und entdecken
- Kinder und Familien unterwegs
- Ferienangebote
- Kreativkurse
- Gesundheit und Fitness
- Back- und Kochkurse
- Eltern-Kind-Gruppen
- Kurse für Eltern

Für wen?

- Babys, Kinder und Jugendliche
- Familien
- Erwachsene

Wann?

Das neue Kursprogramm erscheint jeweils im Frühjahr und im Herbst

Wo?

Haus der Familie
Corbeil-Essonnes-Platz 8, 71063 Sindelfingen
Telefon: 07031/763760
Bürozeiten:
Montag, Dienstag, Donnerstag, Freitag:
10.00 Uhr bis 12.30 Uhr
Donnerstag: 16.00 Uhr bis 18.00 Uhr,
Mittwoch: geschlossen

Info

Aktuelle Informationen findest Du auf der Homepage www.hdf-sindelfingen.de oder im Programmheft, das kostenlos am i-Punkt der Stadt Sindelfingen ausliegt.



CVJM SINDELFINGEN

Was?

Der CVJM Sindelfingen e.V. schafft seit über hundert Jahren im Auftrag der Ev. Gesamtkirchengemeinde Sindelfingen für Menschen jeden Alters Orte der Begegnung und macht Gemeinschaft erlebbar.

- Jungschargruppen
- Jugendtreffs und Jugendkreise
- Jugendgottesdienste
- Familientreff
- Sportgruppen
- Musiktreffpunkte
- Aktive Jugendarbeit

Für wen?

- Kinder und Jugendliche
- Familien
- Erwachsene

Wann?

unter der Woche und am Wochenende

Wo?

CVJM Sindelfingen
Seestraße 10, 71063 Sindelfingen
Telefon: 07031/801030 (Büro),
info@cvjm-sindelfingen.de

Info

Aktuelle Informationen findest Du auf der Homepage: www.cvjm-sindelfingen.de



CVJM MAICHINGEN

Was?

- Jungschar
- Jugendgruppen
- Chorarbeit

Für wen?

- Kinder und Jugendliche
- Junge Erwachsene

Wann?

unter der Woche und am Wochenende

Wo?

CVJM Maichingen
Bismarkstraße 28, 71069 Sindelfingen-Maichingen
info@cvjm-maichingen.de

Info

Aktuelle Informationen findest Du auf der Homepage: www.cvjm-maichingen.de

EVANGELISCHE JUGEND DARMSHEIM

Was?

- Mutter-Kind-Gruppe für Kinder von 0 bis 3 Jahren in Begleitung eines Erwachsenen
- Kindertreff für Kinder von 4 Jahren bis einschließlich 1. Klasse
- Gemeinsame Mädchen- und Bubengungschar für Mädchen und Jungen ab der 2. Klasse
- Kinderkirche für Kinder von 5 bis 13 Jahren
- Teenkreis ab 17 Jahren
- Sofacrew für Teens zwischen 13 und 17 Jahren
- Jugendband, Mitgestaltung von Sonntags-Gottesdiensten

Für wen?

- Kinder und Jugendliche
- Junge Erwachsene

Wann?

unter der Woche und am Wochenende

Wo?

Büro im Gemeindehaus
Widdumstraße 3, 71069 Sindelfingen
Telefon: 07031/760777

Info

Aktuelle Informationen findest Du auf der Homepage: www.darmsheim-evangelisch.de

JUGEND DER EVANGELISCHEN GESAMTKIRCHENGEMEINDE SINDELFINGEN

Was?

- Teenkreis 4-U: für Jugendliche von 13 bis 17 Jahren
- Mutter-Kind-Gruppen der Johanneskirche: für Kinder von 1 bis 2 Jahren und für Kinder von 5 bis 6 Jahren mit Familie
- Mutter-Kind-Gruppe in der Christuskirche: für Kinder von 0,5 bis 1 Jahren
- Chöre für Kinder und Jugendliche
- Ferienangebot z.B. Eichholzer Täle (weitere Infos S. 53)

Für wen?

- Kinder und Jugendliche
- Junge Erwachsene

Wann?

unter der Woche und am Wochenende

Wo?

Pfarrbüro der Evangelische Gesamtkirchengemeinde Sindelfingen
Stiftstraße 3, 71063 Sindelfingen
Telefon: 07031/283465
pfarramt.sindelfingen.martinskirche-nord@elkw.de

Info

Aktuelle Informationen findest Du auf der Homepage: www.ev-kirche-sindelfingen.de/einrichtungen/jugendreferat

KATHOLISCHES JUGENDREFERAT

Was?

- Kindergruppenangebote
- Jugendgruppen wie Ministranten und KJG
- Kinderstadtranderholung STARA im Haus Sommerhof (weitere Infos S. 53)

Für wen?

- Kinder und Jugendliche
- junge Erwachsene

Wann?

Kindergruppenangebote nachmittags,
Kinder- und Jugendangebote in den Ferien

Wo?

Katholisches Jugendreferat
Goldbergstr. 24, 71065 Sindelfingen
Telefon: 07031/4105930, Fax: 07031/4105933

Info

Aktuelle Informationen findest Du auf der Homepage: www.sindelfingen.bdkj.info

DLRG JUGEND ORTSGRUPPE SINDELFINGEN

Was?

Die DLRG Jugend hat neben Kurs- und Ausbildungsangeboten im Bereich Schwimmen auch außerhalb des Wassers einiges für ihre jungen Mitglieder zu bieten.

- Ausflüge in Freizeitbäder, Freizeitparks, Skiausfahrten, Schlittschuhlaufen, Maiwanderung, Zeltlager, Bastelnachmittage oder Movie-Nights

Für wen?

- Kinder und Jugendliche

Wann?

zu unterschiedlichen Zeiten

Wo?

DLRG Ortsgruppe Sindelfingen
Klosterstraße 12, 71063 Sindelfingen
Telefon: 07031/802989, jugend@sindelfingen.dlr.de
Das Training findet an den drei Stützpunkten Badezentrum Sindelfingen, Gartenhallenbad Maichingen und Hallenbad Klostersgarten statt.

Info

Aktuelle Informationen findest Du auf der Homepage: www.sindelfingen.dlr.de

JUGENDROTKREUZ SINDELFINGEN

Was?

Das Jugendrotkreuz Sindelfingen bietet seinen Mitgliedern eine tolle Gemeinschaft und eine spannende Freizeitgestaltung im Rahmen der Aufgaben und Grundsätze des Deutschen Roten Kreuzes.

- sich einsetzen für andere, die Hilfe brauchen
- Erste Hilfe kompetent leisten können
- bei Freizeiten mit anderen Jugendlichen gemeinsam etwas erleben

Für wen?

- Kinder und Jugendliche ab 6 Jahren

Wann?

Für Kinder ab 6 Jahren: Jeden 1. und 3. Freitag im Monat: 17.00 Uhr bis 18.00 Uhr
Für Kinder ab 12 Jahren:
Jeden Montag: 18.00 Uhr bis 19.30 Uhr

Wo?

Jugendrotkreuz im DRK Ortsverein Sindelfingen e.V.
Waldenbucherstraße 40, 71065 Sindelfingen
Telefon: 07031/6904871, leitung@jrk-sindelfingen.de

Info

Aktuelle Informationen findest Du auf der Homepage: www.jrk-sindelfingen.de

JUGENDFEUERWEHR

Was?

Bei der Jugendfeuerwehr können Kinder und Jugendliche von 10 bis 17 Jahren alles über den Dienst für die Feuerwehr lernen und gemeinsam Spaß haben. Mit zunehmendem Alter der Jugendlichen wird dabei auch ein stärkerer Fokus auf die fachliche Ausbildung gelegt, um die Jugendlichen möglichst optimal auf die hoffentlich anstehende Grundausbildung in der aktiven Wehr vorzubereiten.

- Gruppenstunden mit feuerwehrtechnischen Ausprägungen
- Sport, Spiele und vieles mehr
- Kinder und Jugendliche ab 10 Jahren

Für wen?

Jeden zweiten Dienstag (außerhalb der Schulferien) um 18.30 Uhr im Jugendraum der Feuerwache in Sindelfingen

Wann?

Wo?

Feuerwache Sindelfingen
Gansackerweg 1, 71065 Sindelfingen
jugendfeuerwehr@feuerwehr-sindelfingen.de
Telefon: 07031/954050

Info

Aktuelle Informationen findest Du auf der Homepage:
www.feuerwehr-sindelfingen.de/jugendfeuerwehr



KINDERSPIELPLÄTZE UND SPIELPUNKTE

Wo?

Eichholz

- Holzi, am Ende der Watzmannstraße
- Inseltreff Eichholz, Watzmannstraße 5
- Gemeinschaftsschule im Eichholz, Theodor-Heuss-Str. 88
- Eichholzer Täle beim Verein der Hundefreunde
- Eichholzer Täle (Spielpunkt), Eichholzer Täle 3
- Grillplatz Eichholzer Täle (Spielpunkt)

Eschenried

- Eschenried, Traifelbergweg
- Waldspielplatz am Haus Sommerhofen, Eschenriedstraße 40

Fronäcker

- Weidenstraße
- Gymnasium Unterrieden, Rudolf-Harbig-Straße 40

Goldberg

- Goldbachanlage-Nord, Schwertstraße
- Goldbachanlage-Süd, Königsbergerstraße
- Weimarer Straße
- Berliner Platz
- Görlitzer Weg
- Goldberg-Gymnasium, Frankenstraße 15
- Gemeinschaftsschule Goldberg, Goldbergstr. 32-34
- Realschule Goldberg (Spielpunkt), Goldbergstr. 27

Hinterweil

- Banater Straße (bei Kita, in der Banaterstraße 50)
- Marienbader Weg - West
- Marienbader Weg - Ost/Reichenbergerstraße
- In der Furt, Karlsbaderweg
- Somborer Weg
- Weißkirchner Straße
- Grundschule Hinterweil, Nikolaus-Lenau-Platz 8
- Realschule Hinterweil, Nikolaus-Lenau-Platz 8
- „Doppelschaukel“ im Marienbader Weg bei Kita (Spielpunkt)
- „Reifenschaukel“ im Marienbader Weg - Nord (Spielpunkt)
- Nikolaus-Lenau-Platz (Spielpunkt)
- Nikolaus-Lenau-Forum (Spielpunkt), Ladenzentrum
- Hinterweiler Täle im Wald

Spitzholz

- Spitzholz Mitte, Spitzholzstraße/Feldbergstraße
- Ecke Trettachstraße/Spitzholzstraße
- Fohrenbühlstraße
- Ladenzentrum Spitzholz (Spielpunkt), Feldbergstr. 59-77

Rotbühl

- Kalkofenstraße
- Warmbronner Straße
- Pfarrwiesengymnasium, Pfarrwiesenallee 1-3

Schleicher

- Schleicher „Rote Rutsche“, Zugang über Hinterweiler Str.
- Weberstraße
- Rehstraße

Sindelfingen Innenstadt

- Sommerhofenpark (großer), Herrenwäldlestraße
- Teufelslochweg
- Grundschule Sommerhofen, Sommerhofenstr. 91
- Brunnenwiese, Brunnenwiesenstraße 13
- Paul-Zweigart-Straße
- Ziegelstraße
- Lange Straße
- Realschule Klostergarten, Leonberger Straße 4
- Martinsschule/Grundschule Klostergarten, Klosterstr. 8
- Grundschule Gartenstraße, Gartenstraße 7/1
- Hintere Gasse (Spielpunkt)
- Rathaus Sindelfingen (Spielpunkt), Rathausplatz 1
- Planie (Spielpunkt), Planiestraße 1
- Untere Vorstadt (Spielpunkt)

**Lange Anwanden**

- Würbenthaler Straße
- Dronfieldpark, Gansackerweg 27

Unter den Weinbergen (Königsknoll)

- Sonnenbergstraße
- Amselweg
- Arthur-Gruber-Straße
- Grundschule Königsknoll, Wengertstraße 3-7

Viehweide

- Naturfreundehaus, am Ende der Ernst-Barlach-Str.
- Hans-Thoma-Platz (Spielpunkt)

Maichingen

- „Ameisen“ Allmendäcker, Hilde-Coppy-Straße
- „Mäusehöhle“ Allmendäcker, Anna-Reich-Straße
- „Vogelnester“ Allmendäcker, Hilde-Coppy-Straße hinter der Kita Allmendäcker
- „Maulwurfshügel“ Allmendäcker, Einfahrt ins Allmendäcker in die Anna-Reich-Straße
- Jugendspielplatz Allmendäcker, Parkplatz am Nane-Wolf-Weg
- Kleines Egart, Otto-Hahn-Straße
- Goethestraße
- Hermann-Kurz-Straße
- Hintergärten, Gerhart-Hauptmann-Straße
- Schmale Gasse
- Johannes-Widmann-Schule, Bismarkstraße 34
- Herrenberger Straße
- Eich-Süd, Kiefernweg
- Im Zeiher, gegenüber Maybachstraße 12
- Weilderstädter Straße
- Grünäcker, am Kreisverkehr in der Grünäckerstr.
- Scheuerwiesen, an der Kreuzung Scheuerwiesen/ Große Hecke
- Siedlen, Siedlenweg
- Landhaus (bei Kita), Silcherstraße/Vogelsangstraße
- Longin-Wiese (Spielpunkt), Kondarin-Kreutzer-Straße/Silcherstraße
- Bürgerhaus Maichingen(Spielpunkt), Sindelfingerstraße 44
- Schafweide am Schlüsseläckerplatz (Spielpunkt)

Darmsheim

- Brandstraße/Kappisäcker
- Aibachgrund, Allgäuerstraße 67
- Grundschule Darmsheim, Birkleweg 1
- Innerer Bühl-West, Wolfstraße/Gutachstraße
- Innerer Bühl-Mitte Parkanlage-Ost, Boskopweg
- Innerer Bühl-Mitte Parkanlage-West (Spielpunkt), hinter Kita Innerer Bühl, Robert-Koch-Straße 39/1
- Molte, Zugang über Löchlesweg
- Sportanlage Eichelberg, Eichelbergweg
- Ortsmitte Darmsheim (Spielpunkt), Schulgasse



QR-Code scannen:
Übersichtskarte mit
den Spielplätze

BASKETBALL/STREETBALL

Wo?

Eichholz

- Watzmannstraße
- Jugendhaus Nord, an der Friedrich-Ebert-Straße

Fronäcker

- Glaspalast, Rudolf-Harbig-Straße 10

Goldberg

- Görlitzer Weg
- Goldberggymnasium, Frankenstraße 15
- Gemeinschaftsschule Goldberg, Goldbergstr. 32-34

Hinterweil

- Banater Straße (bei Kita, in der Banaterstraße 50)
- In der Furt, Karlsbaderweg

Spitzholz

- Ecke Trettachstraße/Spitzholzstraße

Rotbühl

- Grundschule Sommerhofen, Sommerhofenstr. 91
- Pfarrwiesengymnasium, Pfarrwiesenallee 1

Sindelfingen Innenstadt

- Martinsschule/Grundschule Kloostergarten, Klosterstr. 8
- Stiftsgymnasium, Böblingerstraße 26

Viehweide

- Naturfreundehaus, Ernst-Barlach-Straße 40

Maichingen

- Hintergärten, Gerhart-Hauptmann-Straße
- Johannes-Widmann-Schule, Bismarkstraße 34
- Grünäcker, am Kreisverkehr in der Grünäckerstraße
- Eich-Süd, Kiefernweg
- Jugendspielplatz Allmendäcker, Parkplatz am Nane-Wolf-Weg

Darmsheim

- Brandstraße/Kappisäcker
- Aibachgrund, Allgäuerstraße 67
- Jugendtreff Darmsheim, Robert-Bosch-Straße 7



BOLZPLÄTZE

Wo?

Eichholz

- Volkssportplatz Eichholz (Rasenplatz), im Wald gelegen - Zugang über Weissacher Weg
- Spielwiese Eichholzer Täle, beim Grillplatz
- Watzmannstraße (Hartplatz)
- Watzmannstraße am Wald (Rasenplatz)
- Gemeinschaftsschule im Eichholz (Hartplatz), Theodor-Heuss-Straße 88
- Jugendhaus Nord (1 Rasenplatz, 1 Hartplatz), an der Friedrich-Ebert-Straße

Goldberg

- Goldbachanlage-Süd (Rasenplatz), Königsbergerstr.
- Schwertstraße (Rasenplatz), Kreuzung Schwertstraße/Lange Anwenden
- Jugendhaus Süd, Schwertstraße 11/1
- Görlitzer Weg (Asphaltplatz)
- Gemeinschaftsschule Goldberg (Hartplatz), Goldbergstraße 32-34
- Goldberggymnasium (2 Hartplätze), Frankenstr. 15
- Weimarer Straße (Asphaltplatz)

Hinterweil

- Grundschule Hinterweil (Hartplatz), Nikolaus-Lenau-Platz 8
- Banater Straße (bei Kita in der Banaterstraße 50)
- In der Furt (Rasenplatz), Karlsbaderweg

Spitzholz

- Ecke Trettachstraße/Spitzholzstraße (Rasenplatz)
- Spielwiese Spitzholz-Mitte, Feldbergstraße

Rotbühl

- Pfarrwiesengymnasium (1 Asphaltplatz, 1 Hartplatz), Pfarrwiesenallee 1

Sindelfingen Innenstadt

- Dronfieldpark (Hartplatz), Gansackerweg 27
- Stiftsgymnasium (Hartplatz), Böblinger Straße 26
- Grundschule Gartenstraße (Hartplatz), Gartenstraße 7/1
- Calwer Bogen (Hartplatz), Kreuzung Bachstraße/Frohnäckerstraße
- Grundschule Sommerhofen (1 Rasenplatz, 1 kleiner Hartplatz), Sommerhofenstraße 91

BOLZPLÄTZE

Wo?

Unter den Weinbergen (Königsknoll)

- Grundschule Königsknoll (Rasenplatz), Wengertstraße 3-7

Viehweide

- Viehweide (1 Hartplatz), am Ende der Ernst-Barlach-Str.
- Naturfreundehaus (1 Rasenplatz, 1 Ricotenplatz), Ernst-Barlach-Straße 40

Unterrieden

- Gymnasium Unterrieden (Hartplatz), Rudolf-Harbig-Str. 40
- Glaspalast (Rasenplatz), Rudolf-Harbig-Straße 10

Maichingen

- Eich-Nord (Rasenplatz), Nikolaus-Otto-Straße
- Kleines Egart (Rasenplatz, Asphaltplatz), Otto-Hahn-Straße
- Grünäcker (1 Hartplatz), am Kreisverkehr in der Grünäckerstraße
- Johannes-Widmann-Schule (Asphaltplatz), Bismarkstraße 34
- Allmendweg (Rasenplatz)
- Hintergärten (1 Rasenplatz), Gerhart-Hauptmann-Str.
- Jugendtreff Maichingen, Berliner Straße 34
- Schwabäcker (Rasenplatz), auf dem Feld bei Herrenbergerstraße

Darmsheim

- Brandstraße/Kappisäcker (Rasenplatz)
- Hasenäcker (Rasenplatz), Ende Birkleweg/Nähe Friedhof Darmsheim
- Aibachgrund (Rasenplatz), Allgäuerstraße 67
- Ballspielfeld Parkanlage-Ost (Innerer Bühl-Mitte), Boskopweg



QR-Code scannen:
Übersichtskarte mit
den Bolzplätzen

TISCHTENNIS

Wo?

Eichholz

- GMS Eichholz, Theodor-Heuss-Straße 88

Eschenried

- Eschenried, Traifelbergweg

Goldberg

- Goldbachanlage-Süd in der Schwertstraße
- Goldberg-Gymnasium, Frankenstraße 15
- GMS Goldberg, Goldbergstraße 32-34

Hinterweil

- Weißkirchner Straße
- Grundschule Hinterweil, Nikolaus-Lenau-Platz 8
- „Reifenschaukel“ im Marienbader Weg-Nord (Spielpunkt)
- Nikolaus-Lenau-Platz (Spielpunkt)

Spitzholz

- Spitzholz Mitte, Spitzholzstraße/Feldbergstraße
- Ecke Trettachstraße/Spitzholzstraße
- Fohrenbühlstraße

Rotbühl

- Grundschule Sommerhofen, Sommerhofenstr. 91

Sindelfingen Innenstadt

- Realschule am Klostergarten, Leonberger Straße 4
- Martinsschule/Grundschule Klostergarten, Klostergarten 8
- Grundschule Gartenstraße, Gartenstraße 7/1

Maichingen

- Kleines Egart, Otto-Hahn-Straße
- Hintere Gärten, Gerhart-Hauptmann-Straße
- Johannes-Widmann-Schule, Bismarkstraße 34
- Herrenberger Straße
- Eich-Süd, Kiefernweg
- Grünäcker, am Kreisverkehr in der Grünäckerstr.

Darmsheim

- Grundschule Darmsheim, Birkleweg 1

SKATER-ANLAGE

Wo?

- Glaspalast, Rudolf-Harbig-Straße 10
- Darmsheim – Löchle



MINIGOLF

Wo?

- Schafweideanlage (Schleicher), Obere Vorstadt
- Dresdener Straße, beim Wasserturm Goldberg
- Stuttgarter Straße (Maichingen-Landhaussiedlung)

FERIENPROGRAMM IN SINDELFINGEN

Was?

Zahlreiche Vereine, Verbände und Einrichtungen im Bereich Kinder- und Jugendarbeit bieten in den Schulferien Ausflüge, Ferienprogramme, Stadtranderholungen und Freizeiten für Kinder an.

- Stadtranderholungen / Waldheime
- Ferienlager
- Tagesprogramme

- Kinder und Jugendliche von 5 bis 14 Jahren

Für wen?

Die verschiedenen Angebote können auf www.ferien-sifi.de abgerufen und teilweise auch gebucht werden

Wann?

Wo?

Stadtjugendring Sindelfingen e.V.
Hanns-Martin-Schleyer Straße 15, 71063 Sindelfingen
Telefon: 07031/7338808

Info

Aktuelle Informationen findest Du auf der Homepage: www.ferien-sifi.de



EVANGELISCHES FERIENWALDHEIM EICHHOLZERTÄLE

Was?

Spiel, Sport und Spaß gemeinsam mit anderen Kindern und Jugendlichen im Ferienwaldheim.

Für wen?

- Kinder und Jugendliche von 5 bis 14 Jahren

Wann?

In den ersten vier Wochen der Sommerferien, täglich 8.30 Uhr bis 18.00 Uhr. Der Aufenthalt ist in den Wochen 1 und 2, 1 bis 3, 1 bis 4 und 3 und 4 möglich

Wo?

Evangelische Gesamtkirchengemeinde Sindelfingen
Ferienwaldheim Eichholzer Täle
Stiftstraße 3, 71063 Sindelfingen
Telefon: 07031/805569
Mail: info@taele.net

Info

Aktuelle Informationen findest Du auf der Homepage: www.taele.net

KINDERSTADTRANDERHOLUNG STARA

Was?

Kinderstadtranderholung mit Spiel, Sport und Spaß in den Ferien.

Für wen?

- Kinder und Jugendliche von 5 bis 12 Jahren

Wann?

In den ersten vier Wochen der Sommerferien (zwei mal zwei Wochen), täglich 8.00 Uhr bis 17.00 Uhr

Wo?

Katholisches Jugendreferat
Goldbergstraße 24, 71065 Sindelfingen
Telefon: 07031/4105930
Bürozeiten:
Dienstag: 10.00 Uhr bis 12.00 Uhr
Mittwoch: 16.00 Uhr bis 18.00 Uhr
Donnerstag: 15.00 Uhr bis 17.00 Uhr

Info

Aktuelle Informationen findest Du auf der Homepage: www.stara.info



Impressum

Herausgeber:
Stadt Sindelfingen
Rathausplatz 1, 71063 Sindelfingen

Konzeption:
Frau Grafik, Böblingen, www.frau-grafik.de

Redaktion:
Olivia Musleh, Kinderbüro

Fotos:
Benjamin Knoblauch (26), Tarek Musleh (1), Spielmobil (1)

Druck:
logo Print GmbH

2. Auflage April 2019, Auflage 1000 Stk.

Die Inhalte wurden mit größtmöglicher Sorgfalt zusammengestellt und geprüft. Änderungen sind immer möglich, daher alle Angaben ohne Gewähr.

Aus Gründen der einfacheren Lesbarkeit erfolgt teilweise nur die Nennung der männlichen Form. Alle anderen Geschlechter sind ebenfalls angesprochen.



Kinder
büro
Sindelfingen

JUGEND
BÜRO
Sindelfingen